

INFORME ESTADISTICO

CORRESPONDIENTE A PRESTACIONES DEL AÑO 2010

ENCUESTA No. 18

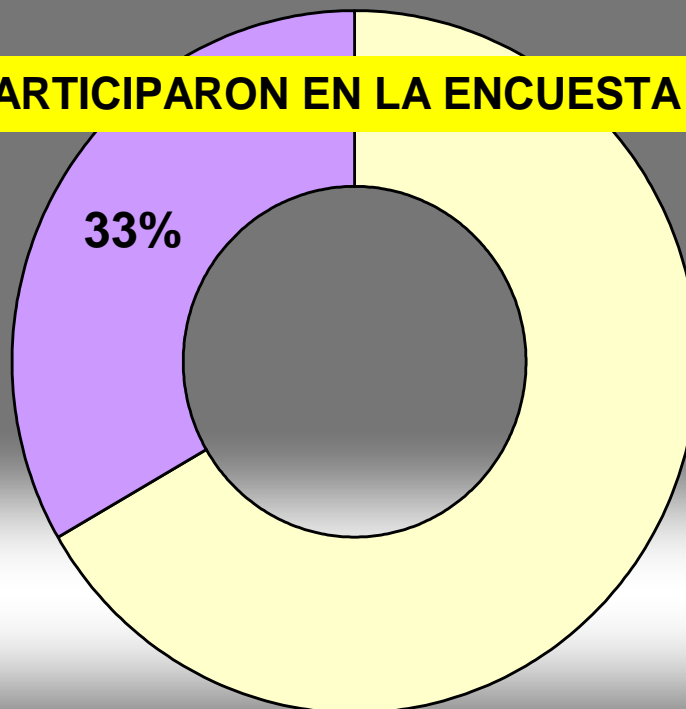
MESA DE AUDITORES

NOVIEMBRE 2011

ENCUESTA ADEMP No. 18 PRESTACIONES 2010

1

10 EMPRESAS PARTICIPARON EN LA ENCUESTA



ENCUESTA 18



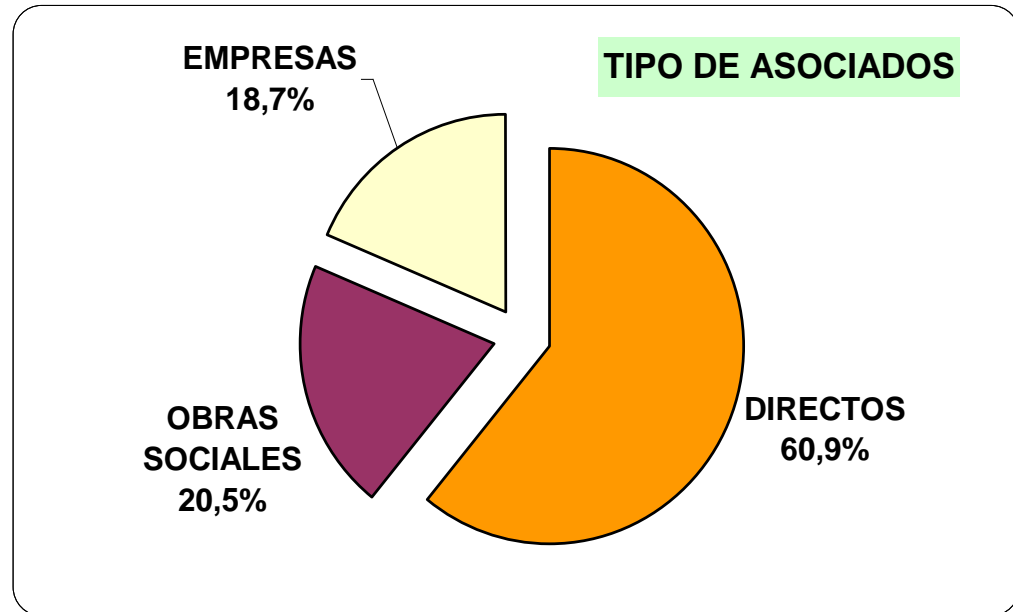
ENCUESTA No. 18

POBLACION ENCUESTADA AÑO 2010

2

POBLACION 2010 334.326

SEXO FEMENINO 52,1%



COMPOSICION PROMEDIO

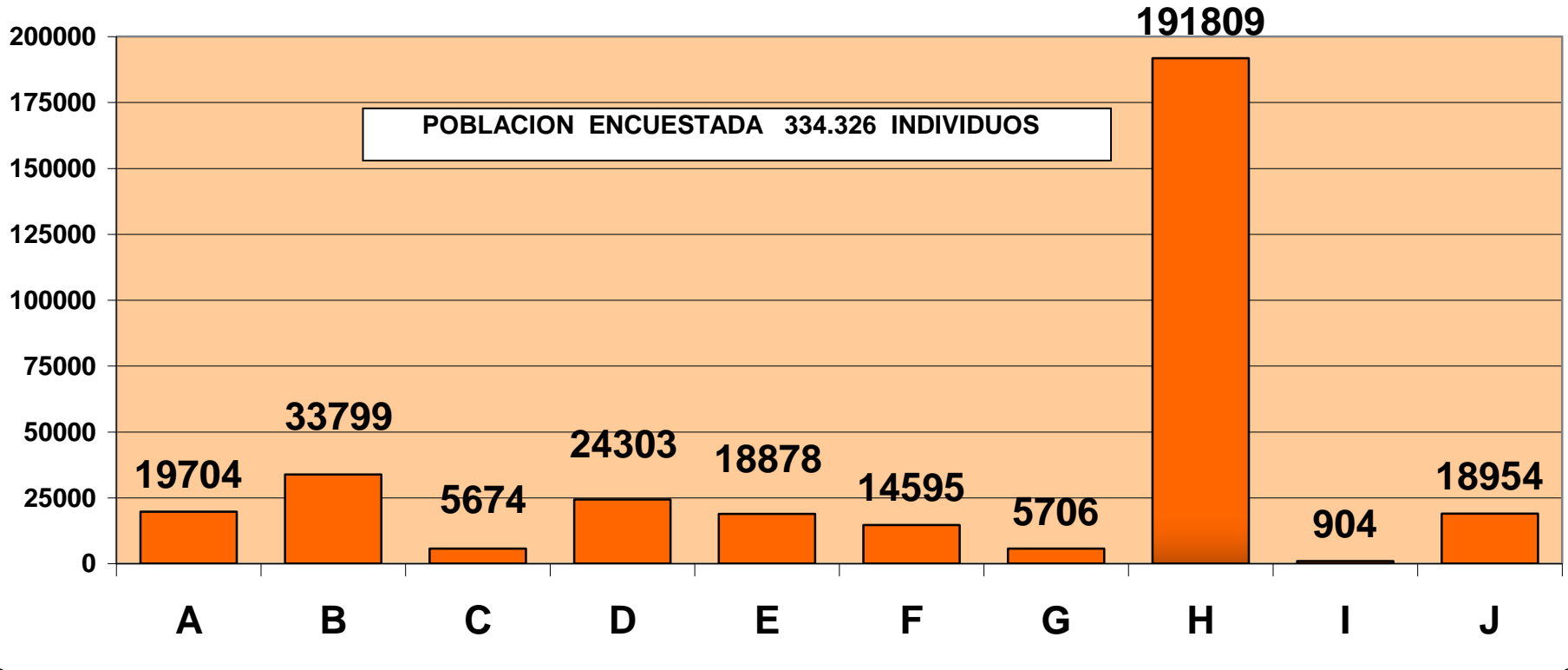
1,95

INDIVIDUOS POR GRUPO

ENCUESTA 18

ENTIDADES PARTICIPANTES: POBLACION

3

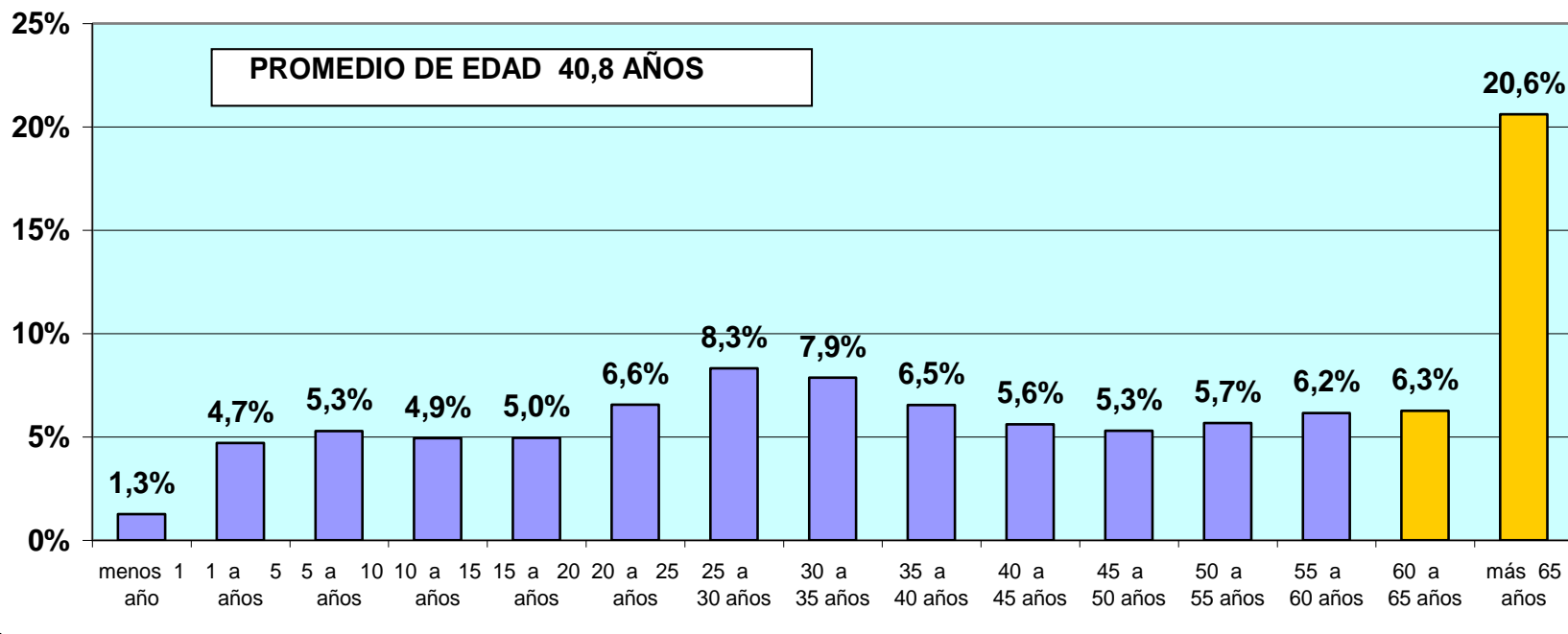


PROMEDIO

1,95

AFILIADOS POR GRUPO

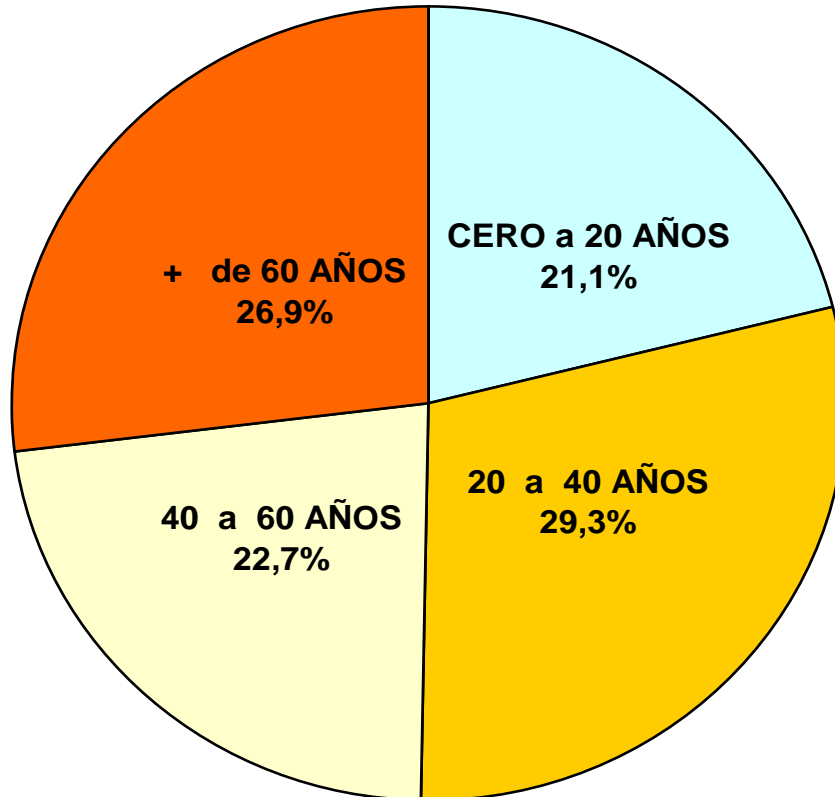
POBLACION ADEMP AÑO 2010



26,86 % TIENE MAS DE 60 AÑOS

DISTRIBUCION SEGUN GRUPO DE EDADES

6



HISTORIAL DE LAS ENTIDADES Y DE LA POBLACION EN LAS ENCUESTAS ADEMP

ENCUESTA No.	12	13	14	15	16	17	18
AÑO DE PRESTACION	2004	2005	2006	2007	2008	2009	2010
ENTIDADES PARTICIPANTES	9	14	16	13	10	11	10
POBLACION	630.219	686.135	236.496	214.601	202.232	400.955	334.326
INDIVIDUOS POR GRUPO	2,06	2,04	2,12	2,20	2,29	2,00	1,95
PROMEDIO DE EDAD / años	33.6	37.1	37.7	37.8	36.3	37.1	40.8

ENCUESTA 18

AMBULATORIO

- * CONSULTAS
- * LABORATORIO
- * DIAGNOSTICO POR IMÁGENES
- * OTRAS PRESTACIONES AMBULATORIAS
- * MEDICACION AMBULATORIA

ENCUESTA No. 18



CONSULTAS

ENCUESTA No. 18

CONSULTAS

8

EN CONSULTORIOS EXTERNOS Y GUARDIAS

8,05

CONSULTAS POR AFILIADO AÑO

10,9 % CORRESPONDEN A
CONSULTAS DE GUARDIA

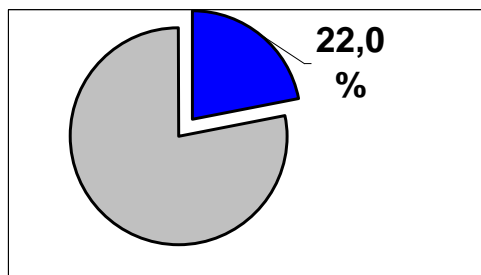
COSTO PROMEDIO POR CONSULTA CONS. EXT. Y GUARDIA

\$ 40,74

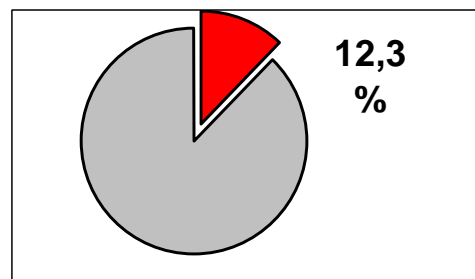
GASTO PROMEDIO POR AFILIADO MES

\$ 27,33

**PARTICIPACION DE CONSULTAS
EN EL GASTO AMBULATORIO**



**PARTICIPACION DE CONSULTAS
EN EL GASTO ASISTENCIAL TOTAL**



ENCUESTA 18

CONSULTAS

9

ARANCELES PROMEDIO A **MAYO 2011**

VALORES DECLARADOS, INCLUYE COSEGUROS, NO INCLUYEN IVA

	PLANES BAJOS	PLANES ALTOS
\$ CONSULTA MEDICO PERIFERICO	41,87	55,46
\$ CONSULTA DE GUARDIA EN INSTITUCIONES	43,48	71,22

ENCUESTA 18

HISTORIAL DE LAS CONSULTAS EN CONSULTORIOS EXTERNOS Y GUARDIA

ENCUESTA No.	12	13	14	15	16	17	18
AÑO DE PRESTACION	2004	2005	2006	2007	2008	2009	2010
CONSULTAS AFILIADOS AÑO	8,10	8,30	8,20	8,20	8,28	7,72	8,05
COSTO PROMEDIO POR CONSULTA	11,92	12,77	15,25	18,17	26,70	32,38	40,74
GASTO PROMEDIO AFILIADO MES	7,95	8,84	10,42	12,37	18,42	20,83	27,33
% DE PARTICIPACION EN EL GASTO ASISTENCIAL TOTAL	11,3	10,9	10,2	11,6	13,6	11,9	12,3

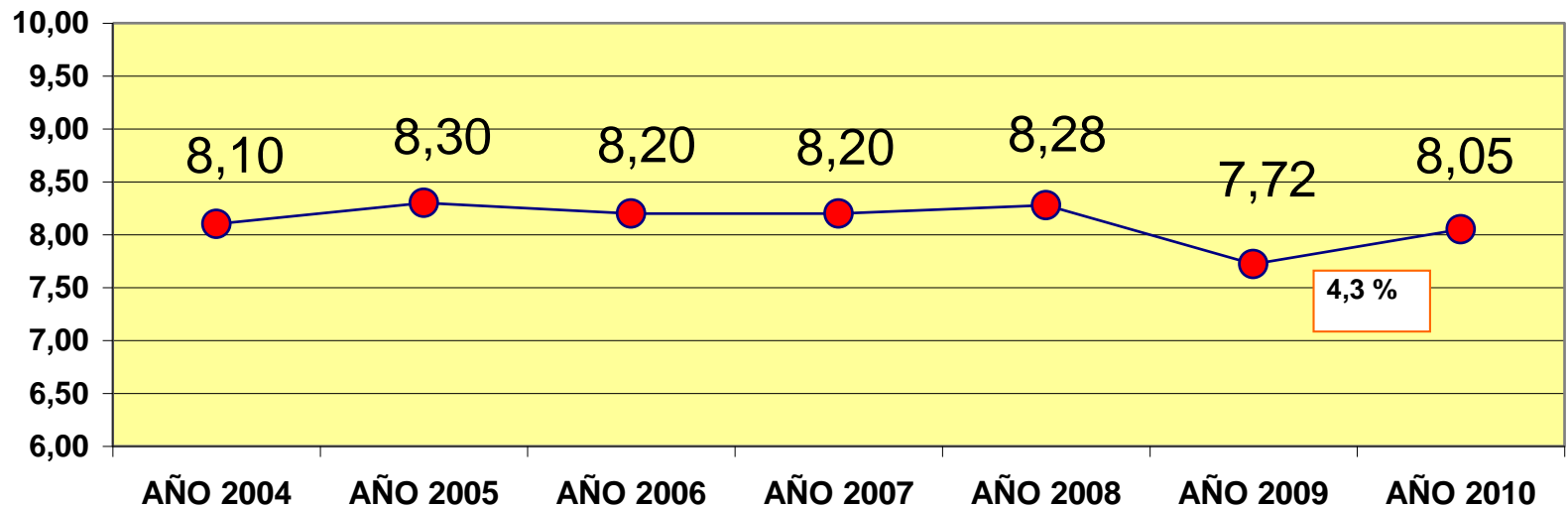
ENCUESTA 18

PRESTACIONES AMBULATORIAS: CONSULTAS

CONSULTORIOS EXTERNOS Y GUARDIAS: CONSULTAS ANUALES
EVOLUCION DEL CONSUMO DESDE EL AÑO 2004

10 A

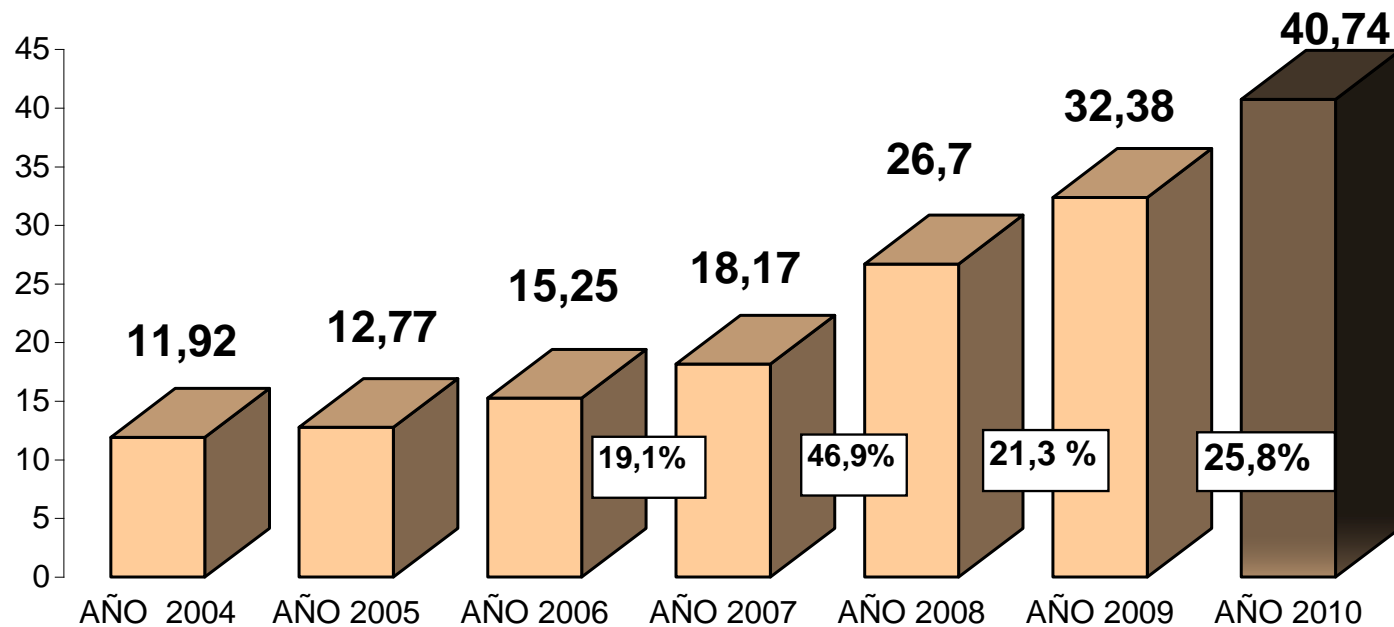
CONSULTAS POR AFILIADO AÑO



ENCUESTA 18

COSTO PROMEDIO POR CONSULTA CONSULTORIOS EXTERNOS Y GUARDIAS

10_B



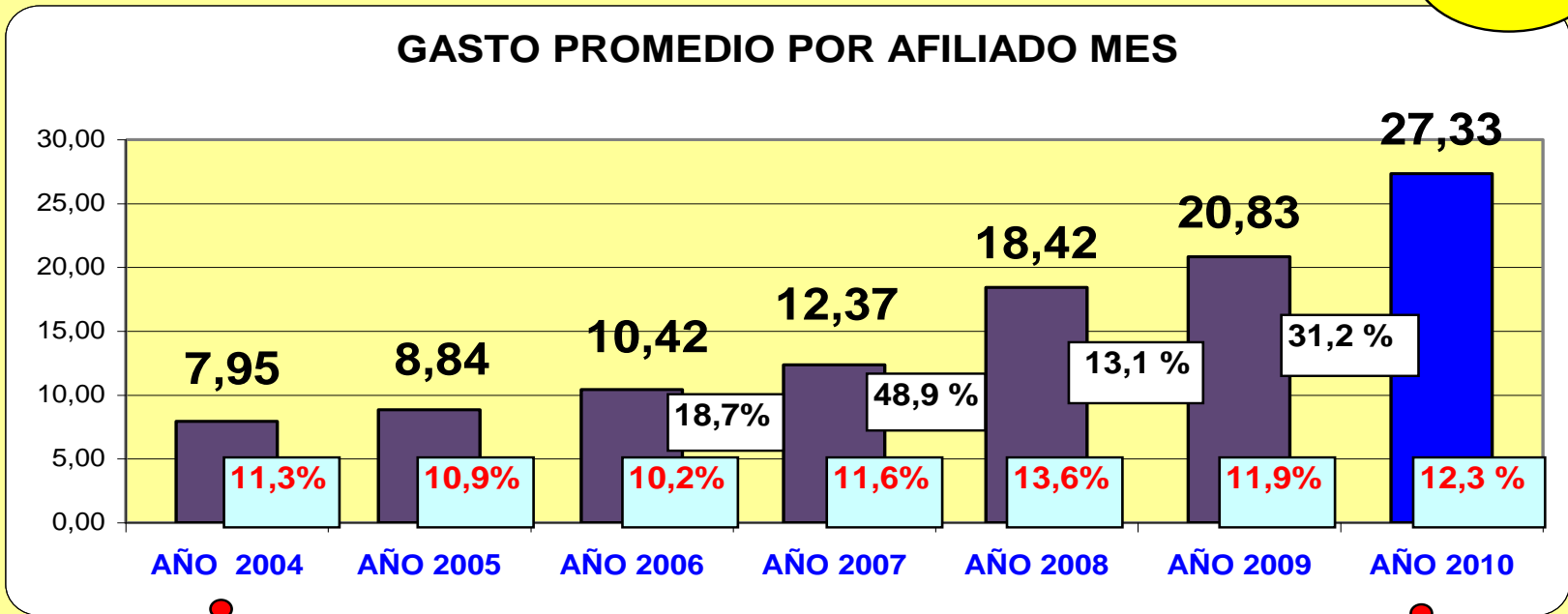
DIFERENCIA AÑO 2010 - 2004 = 242%

ENCUESTA 18

CONSULTAS CONSULTORIOS EXTERNOS Y GUARDIAS

10c

GASTO PROMEDIO POR AFILIADO MES



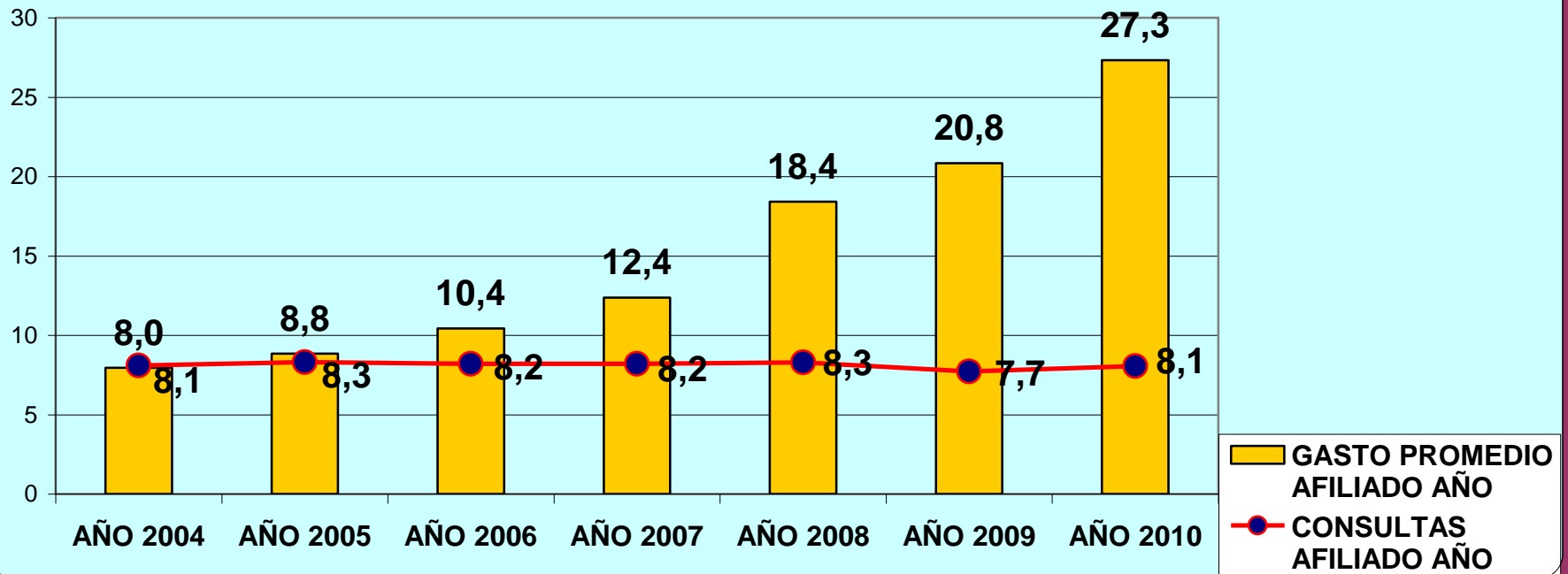
VARIACION 2004 - 2010 = 244%

%

PARTICIPACION EN EL GASTO ASISTENCIAL TOTAL

EVOLUCION CANTIDAD CON CONSULTAS VS. GASTO

10 D



ENCUESTA 18



LABORATORIO

ENCUESTA No. 18

LABORATORIO AMBULATORIO 2010

11

10,28

ESTUDIOS DE LABORATORIO POR AFILIADO AÑO

7,14 ESTUDIOS POR ORDEN

1,28 ESTUDIOS POR CONSULTA

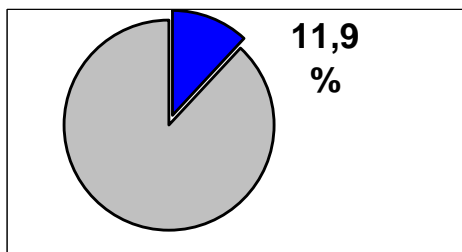
COSTO PROMEDIO POR ESTUDIO DE LABORATORIO

\$ 17,25

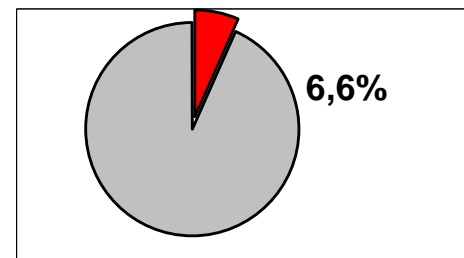
GASTO PROMEDIO POR AFILIADO MES

\$ 14,78

PARTICIPACION DE LABORATORIO
EN EL GASTO AMBULATORIO



PARTICIPACION DE LABORATORIO
EN EL GASTO ASISTENCIAL TOTAL



GASTO EN LABORATORIO AMBULATORIO POR CONSULTA

\$ 22,03

ENCUESTA 18

LABORATORIO DE ANALISIS CLINICOS

12

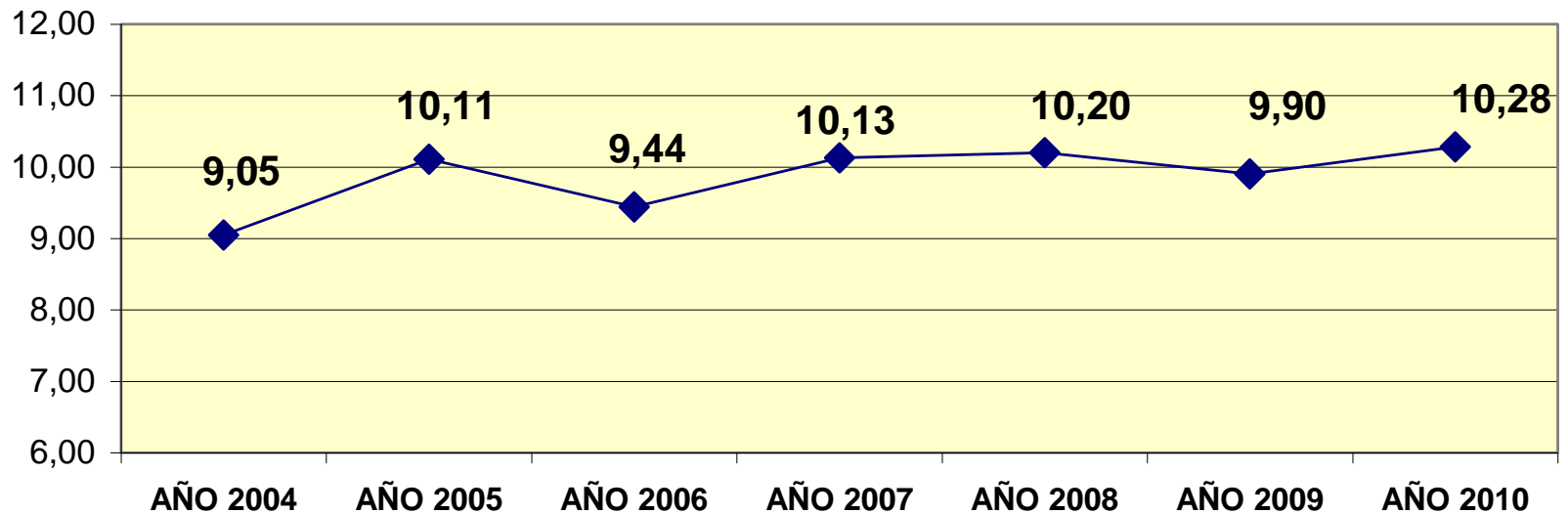
ENCUESTA	No. 12 2004	No. 13 2005	No. 14 2006	No. 15 2007	No. 16 2008	No. 17 2009	No. 18 2010
ESTUDIOS POR AFILIADO AÑO	9,05	10,11	9,44	10,13	10,20	9,90	10,28
ESTUDIOS POR CONSULTA	1,11	1,22	1,15	1,24	1,23	1,31	1,28
COSTO PROMEDIO POR PRESTACION	\$ 5,94	\$ 6,35	\$ 7,89	\$ 8,35	\$ 10,94	\$ 13,65	\$ 17,25
GASTO PROMEDIO AFILIADO MES	\$ 4,63	\$ 5,35	\$ 6,21	\$ 7,05	\$ 9,30	\$ 11,26	\$ 14,78
PARTICIPACION GASTO AMBULATORIO	12,1%	12,1%	10,9%	12,2%	12,4%	11,7%	11,9%
PARTICIPACION GASTO ASISTENCIAL TOTAL	6,6%	6,6%	6,1%	6,6%	6,9%	6,6%	6,6%

ENCUESTA 18

PRESTACIONES AMBULATORIAS: LABORATORIO
ESTUDIOS ANUALES POR INDIVIDUO
EVOLUCION DEL CONSUMO DESDE EL AÑO 2004

12 A

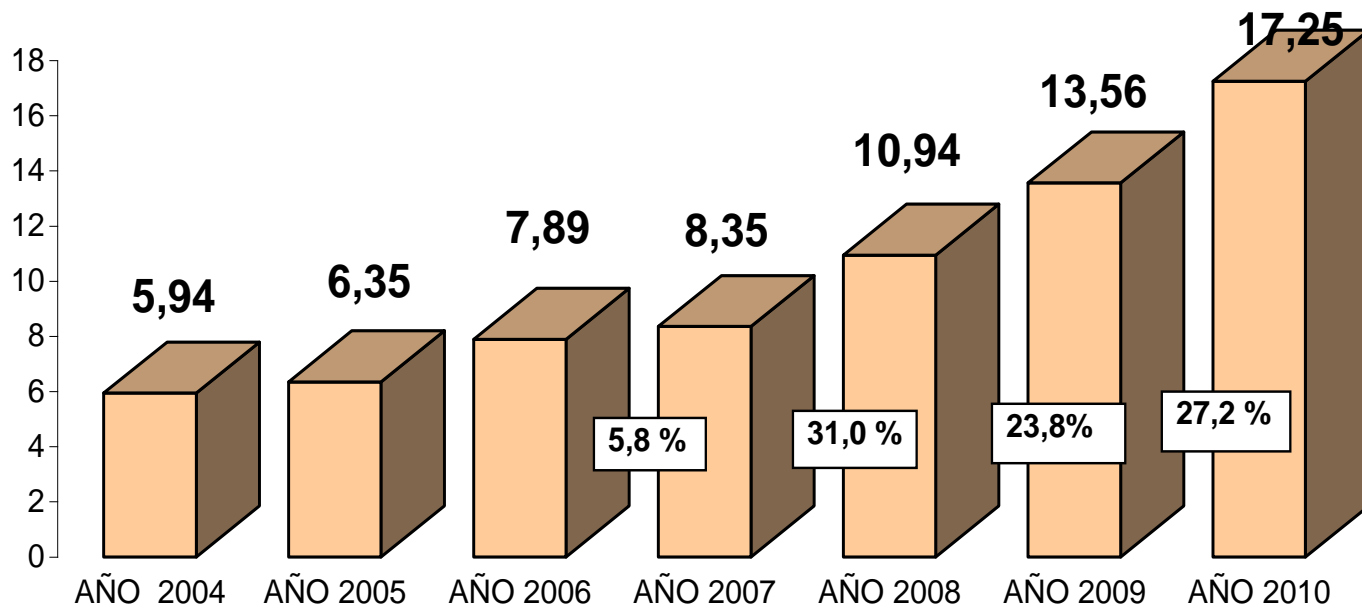
ESTUDIOS POR AFILIADO AÑO



ENCUESTA 18

COSTO PROMEDIO POR ESTUDIO DE LABORATORIO

12 B

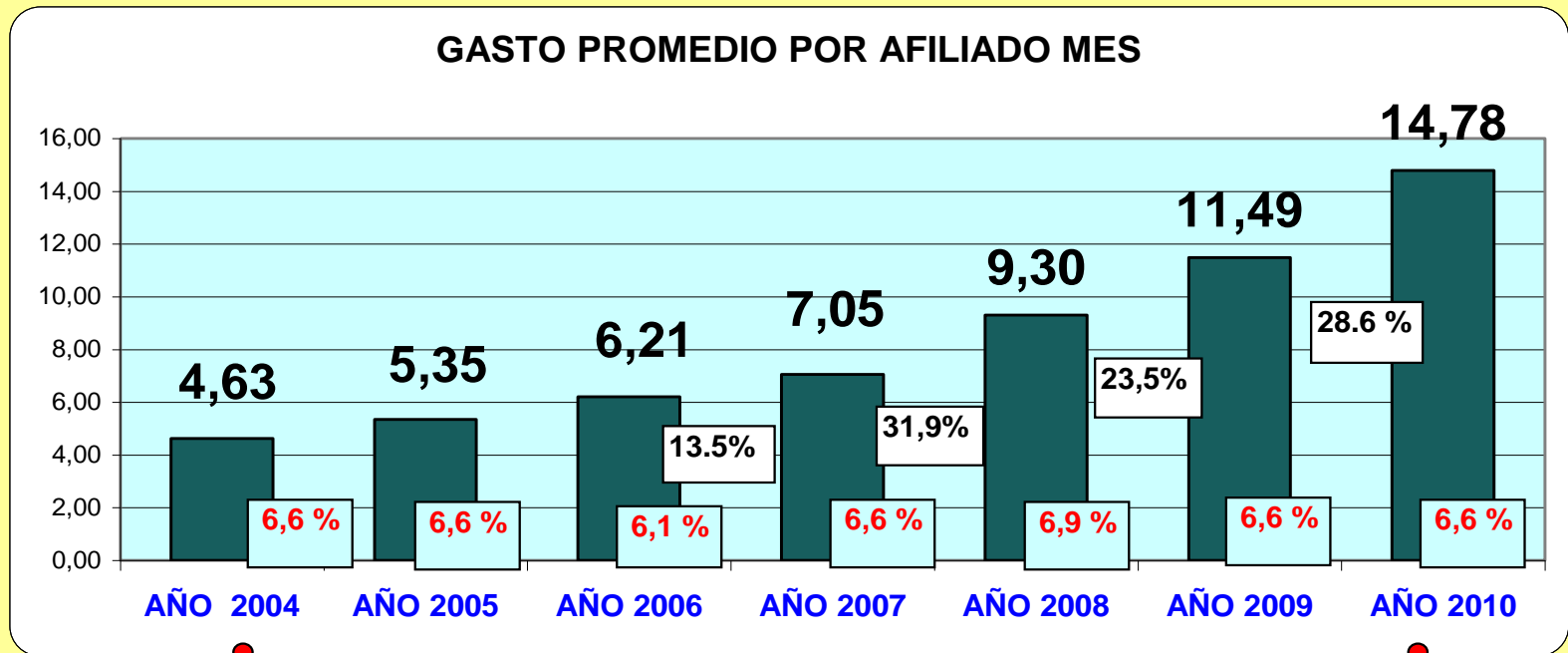


DIFERENCIA AÑO 2010 - 2004 = 190%

ENCUESTA 18

LABORATORIO DE ANALISIS CLINICOS

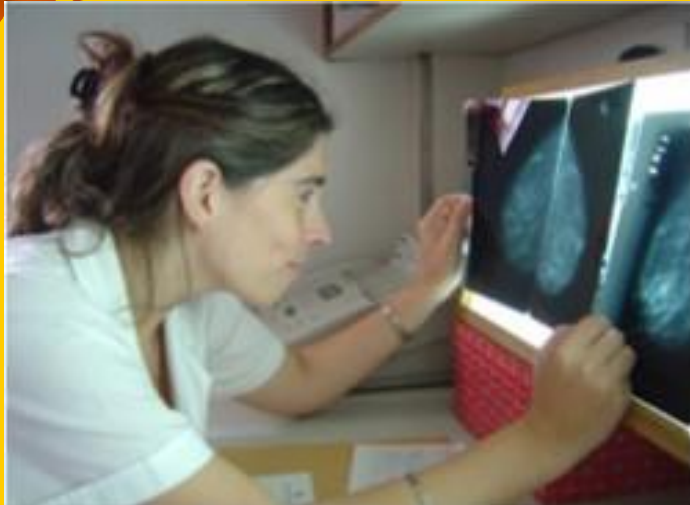
12 C



VARIACION 2010 - 2004 = 219,2%

% PARTICIPACION EN EL GASTO ASISTENCIAL TOTAL

DIAGNOSTICO POR IMAGENES



ENCUESTA 18

DIAGNOSTICO POR IMAGENES 2010

13

3,11 ESTUDIOS DE DIAGNOSTICO POR IMÁGENES POR AFILIADO AÑO

0,39 ESTUDIOS POR CONSULTA

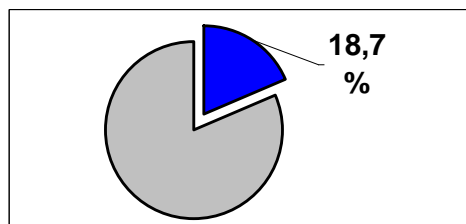
COSTO PROMEDIO POR ESTUDIO DE IMÁGENES

\$ 89,79

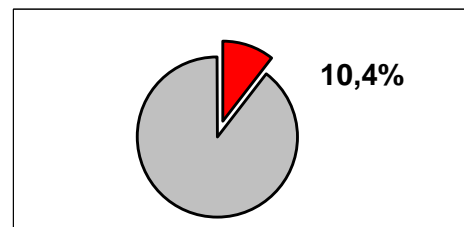
GASTO PROMEDIO POR AFILIADO MES

\$ 23,27

PARTICIPACION DE IMÁGENES
EN EL GASTO AMBULATORIO



PARTICIPACION DE IMÁGENES
EN EL GASTO ASISTENCIAL TOTAL



GASTO EN DIAGNOSTICO POR IMÁGENES POR CONSULTA

\$ 34,69

ENCUESTA 18

DIAGNOSTICO POR IMÁGENES

14

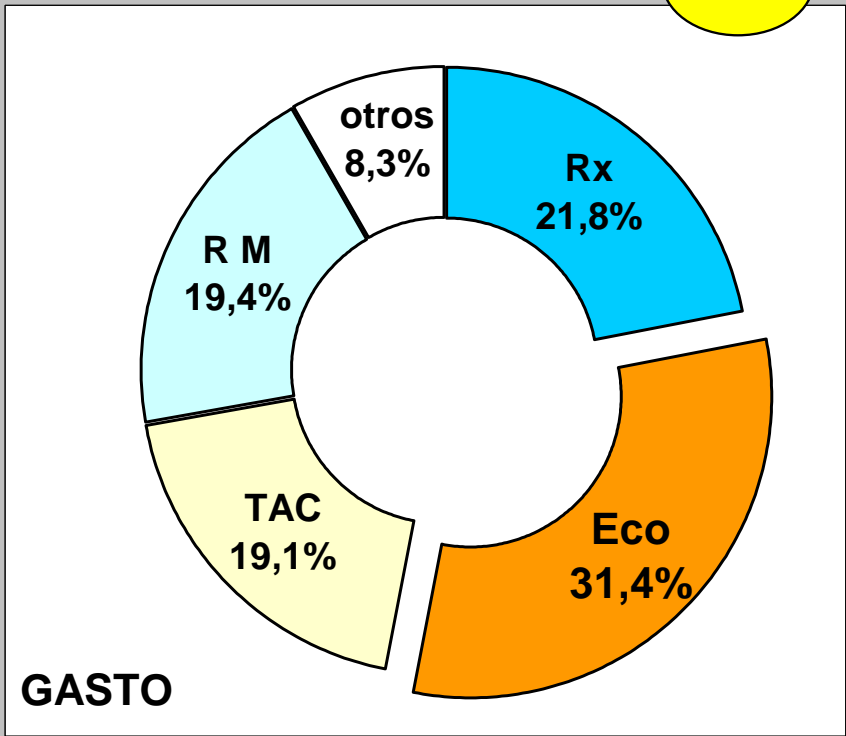
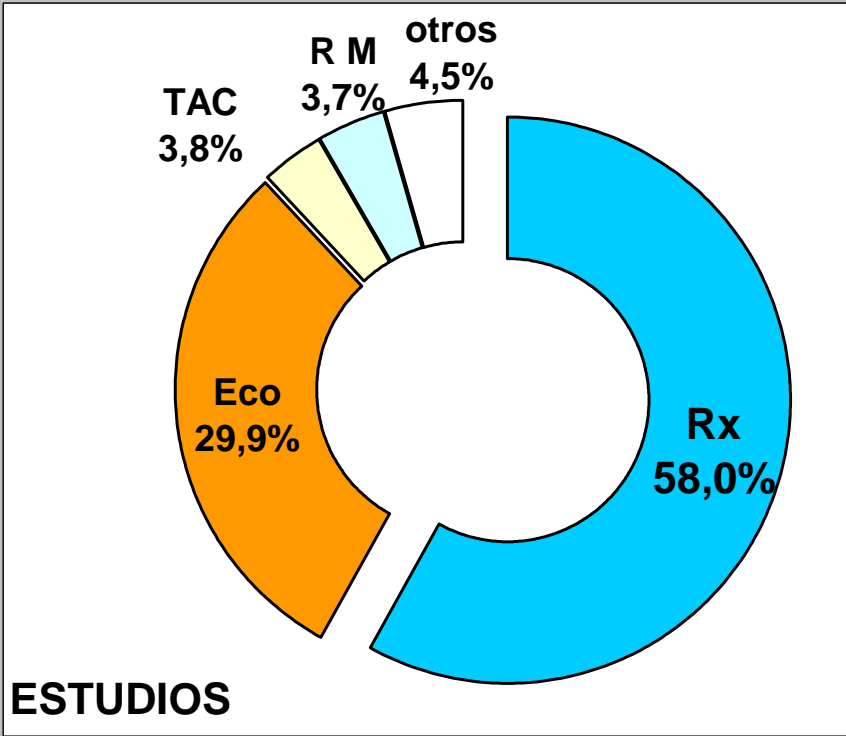
DETALLE SEGUN TIPO DE ESTUDIO

	ESTUDIOS ANUALES POR INDIVIDUO		GASTO POR INDIVIDUO MES	
Radiología	1,80	57,99%	5,08	21,82%
Ecografía	0,93	29,93%	7,30	31,36%
Tomografía Computada	0,12	3,81%	4,44	19,08%
Resonancia Magnética	0,12	3,74%	4,51	19,40%
Densitometría ósea	0,07	2,37%	0,83	3,56%
Medicina Nuclear	0,04	1,41%	0,66	2,84%
Otros est. x imágenes no detallados	0,02	0,75%	0,45	1,94%
TOTAL	3,11	100,00%	23,27	100,0%

ENCUESTA 18

DIAGNOSTICO POR IMÁGENES DISTRIBUCION

15



DIAGNOSTICOS POR IMÁGENES

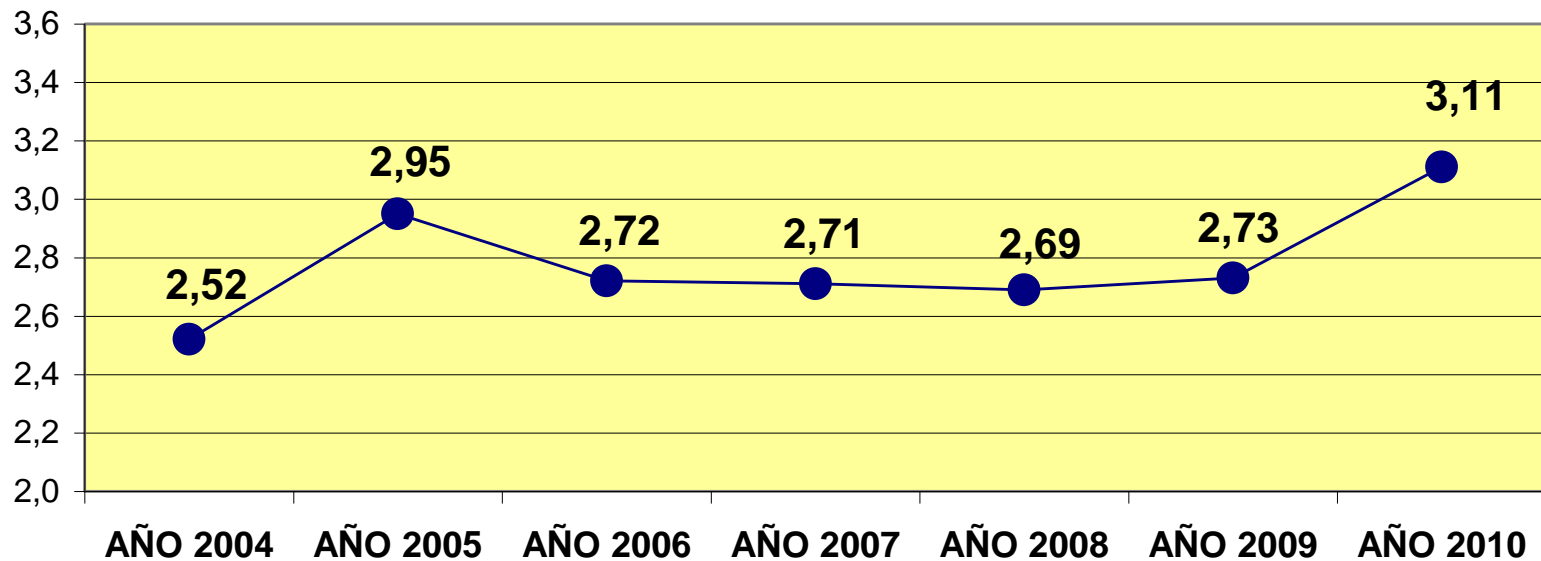
16

ENCUESTA	No. 12 2004	No. 13 2005	No. 14 2006	No. 15 2007	No. 16 2008	No. 17 2009	No. 18 2010
ESTUDIOS POR AFILIADO AÑO	2,52	2,95	2,72	2,71	2,69	2,73	3,11
ESTUDIOS POR CONSULTA	0,26	0,36	0,33	0,33	0,33	0,34	0,39
COSTO PROMEDIO POR PRESTACION	\$ 31,29	\$ 29,49	\$ 40,10	\$ 43,53	\$ 62,19	\$ 78,85	\$ 89,79
GASTO PROMEDIO AFILIADO MES	\$ 6,23	\$ 7,24	\$ 9,09	\$ 9,83	\$ 13,94	\$ 17,94	\$ 23,27
PARTICIPACION GASTO AMBULATORIO	16,3%	16,0%	17,1%	18,6%	18,3%	18,7%	
PARTICIPACION GASTO ASISTENCIAL TOTAL	8,9%	8,9%	8,9%	9,2%	10,3%	10,3%	10,4%

ENCUESTA 18

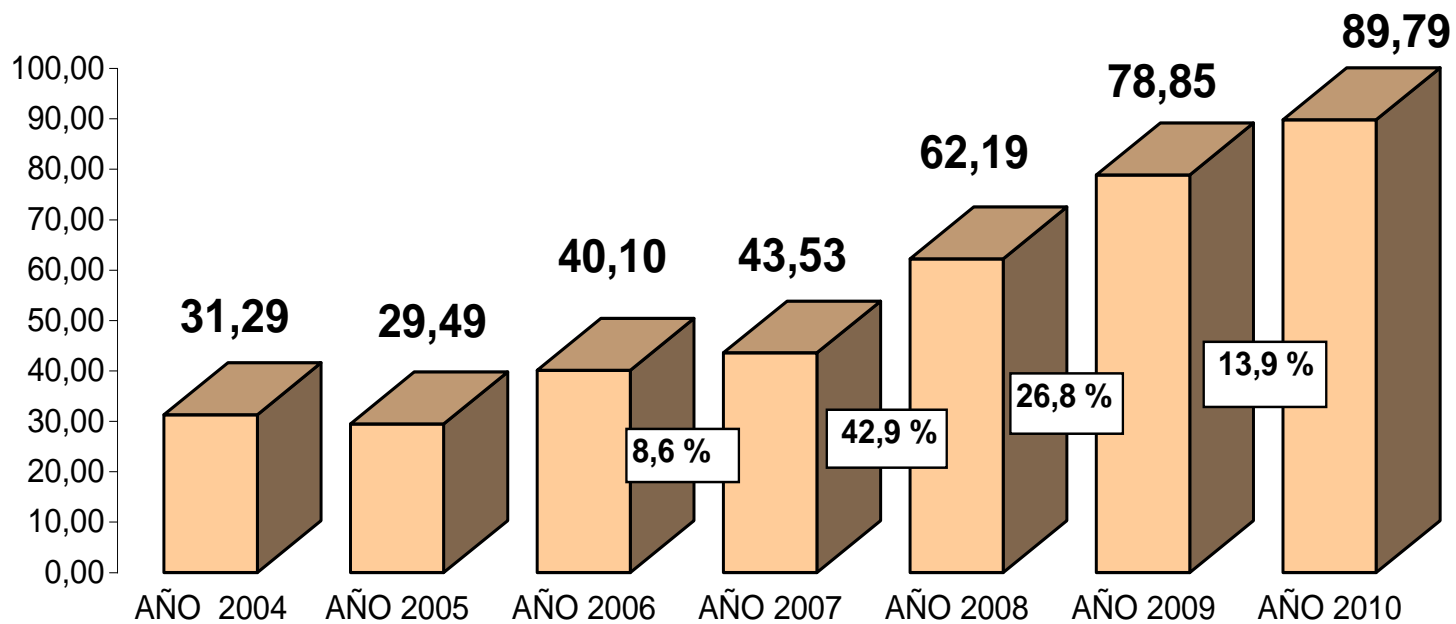
PRESTACIONES AMBULATORIAS: IMÁGENES EVOLUCION DEL CONSUMO DESDE EL AÑO 2004

ESTUDIOS POR IMAGENES AFILIADO AÑO



COSTO PROMEDIO POR ESTUDIO DE IMÁGENES

16 B



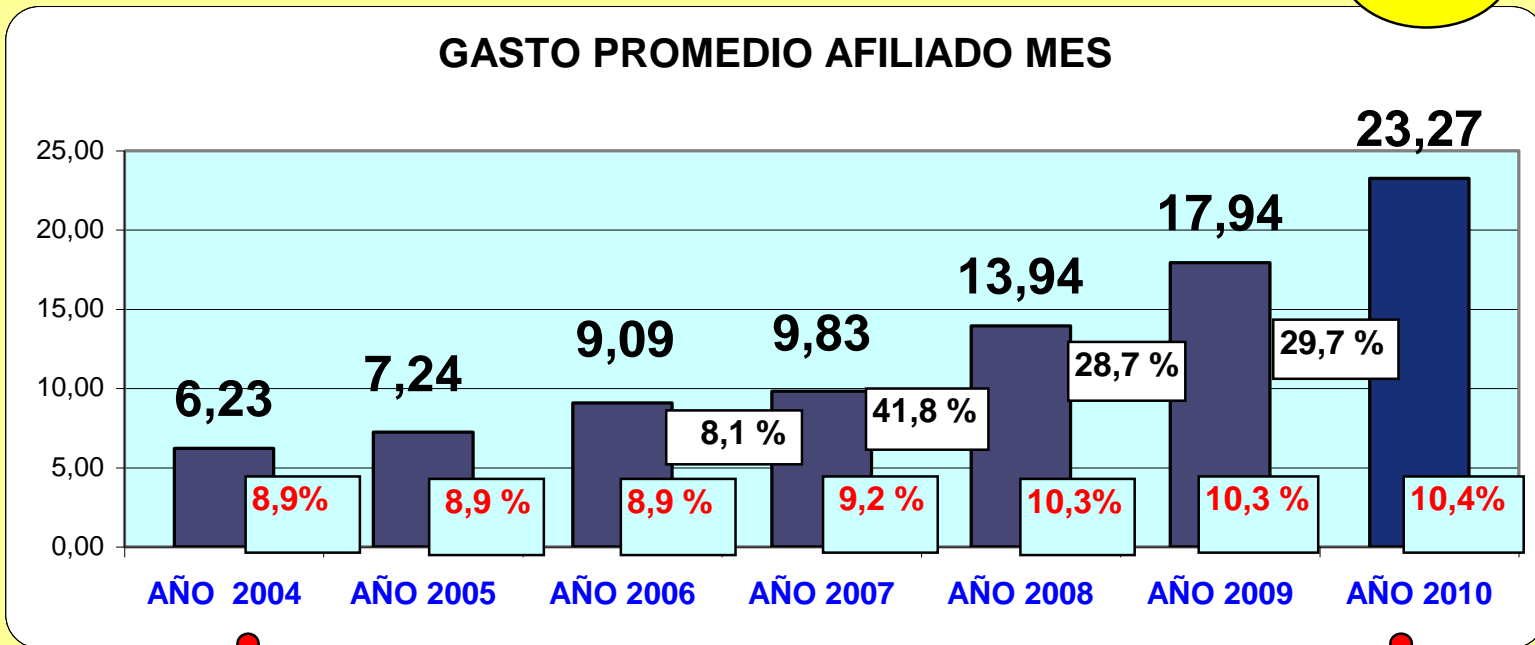
DIFERENCIA AÑO 2010 - 2004 = 187%

ENCUESTA 18

DIAGNOSTICOS POR IMÁGENES

16 C

GASTO PROMEDIO AFILIADO MES



VARIACION 2010 - 2004 = 273,5%

%

PARTICIPACION EN EL GASTO ASISTENCIAL TOTAL

ENCUESTA 18

PRESTACIONES AMBULATORIAS: IMÁGENES

ESTUDIOS ANUALES POR INDIVIDUO
EVOLUCION DEL CONSUMO DESDE EL AÑO 2004

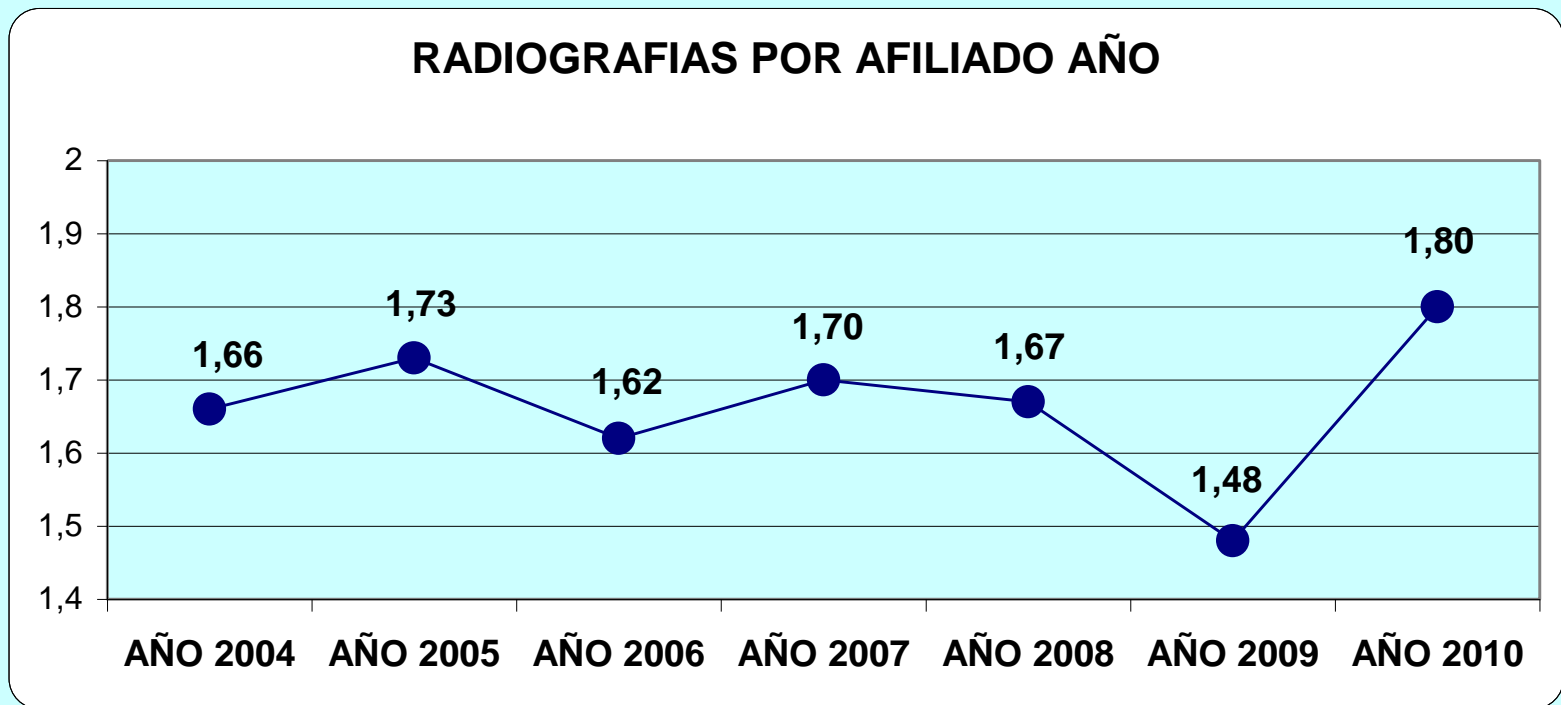
	AÑO 2004	AÑO 2005	AÑO 2006	AÑO 2007	AÑO 2008	AÑO 2009	AÑO 2010
RX	1,66	1,73	1,62	1,70	1,67	1,48	1,80
ECOGRAFIA	0,68	0,67	0,71	0,73	0,72	0,79	0,93
TAC	0,09	0,09	0,09	0,08	0,09	0,10	0,12
RESONANCIA	0,10	0,07	0,09	0,08	0,09	0,10	0,12

ENCUESTA 18

PRESTACIONES AMBULATORIAS: RADIOLOGIA

17 A

EVOLUCION DEL CONSUMO DESDE EL AÑO 2004



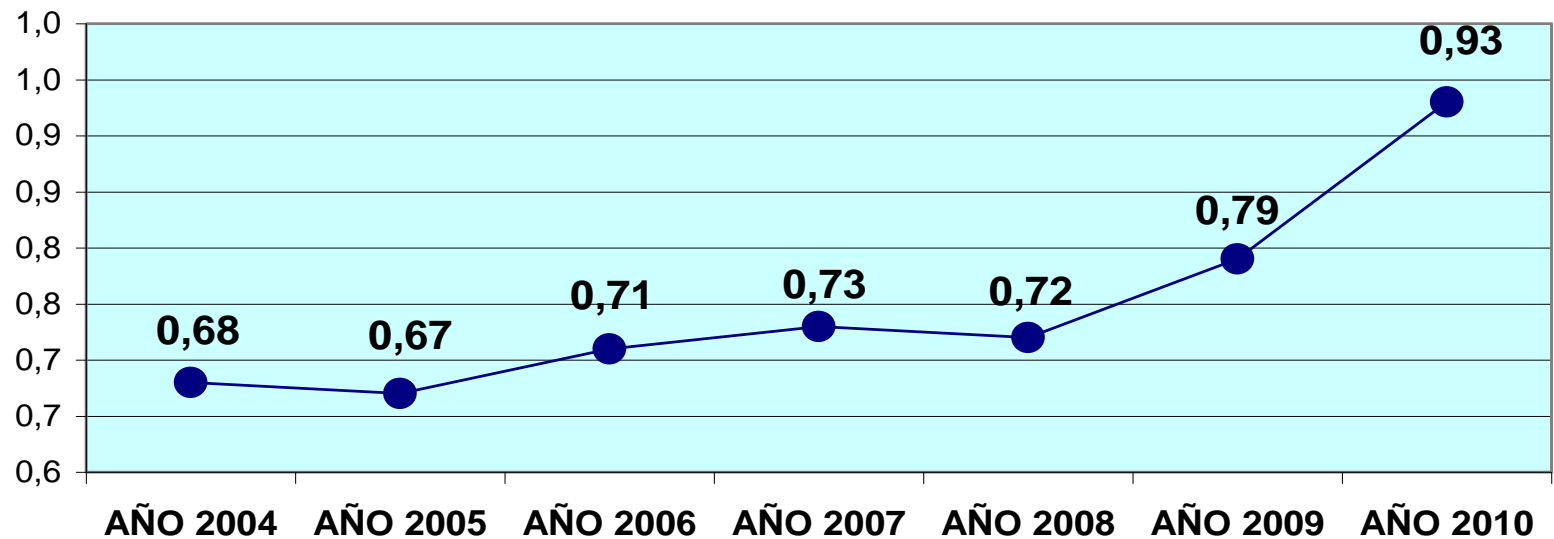
ENCUESTA 18

PRESTACIONES AMBULATORIAS: ECOGRAFIAS

EVOLUCION DEL CONSUMO DESDE EL AÑO 2004

17 B

ECOGRAFIAS POR AFILIADO AÑO



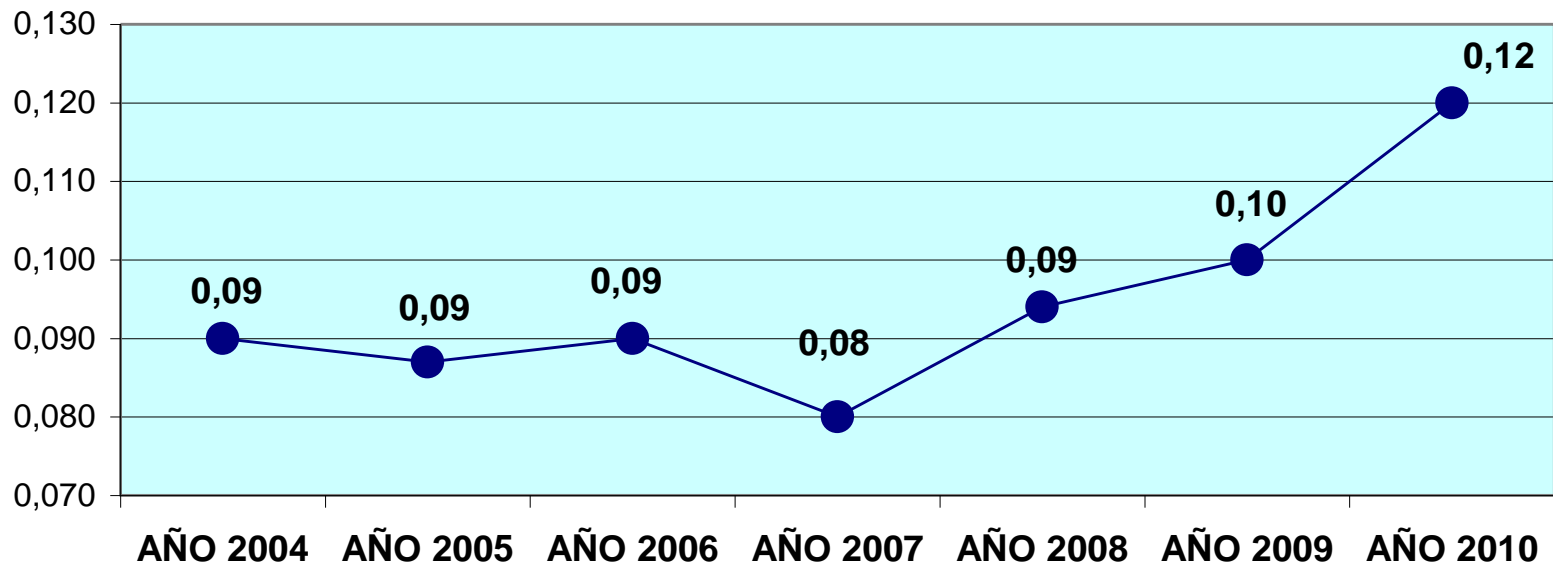
ENCUESTA 18

PRESTACIONES AMBULATORIAS: TOMOGRAFÍAS

EVOLUCIÓN DEL CONSUMO DESDE EL AÑO 2004

17 C

TOMOGRAFÍAS POR AFILIADO AÑO



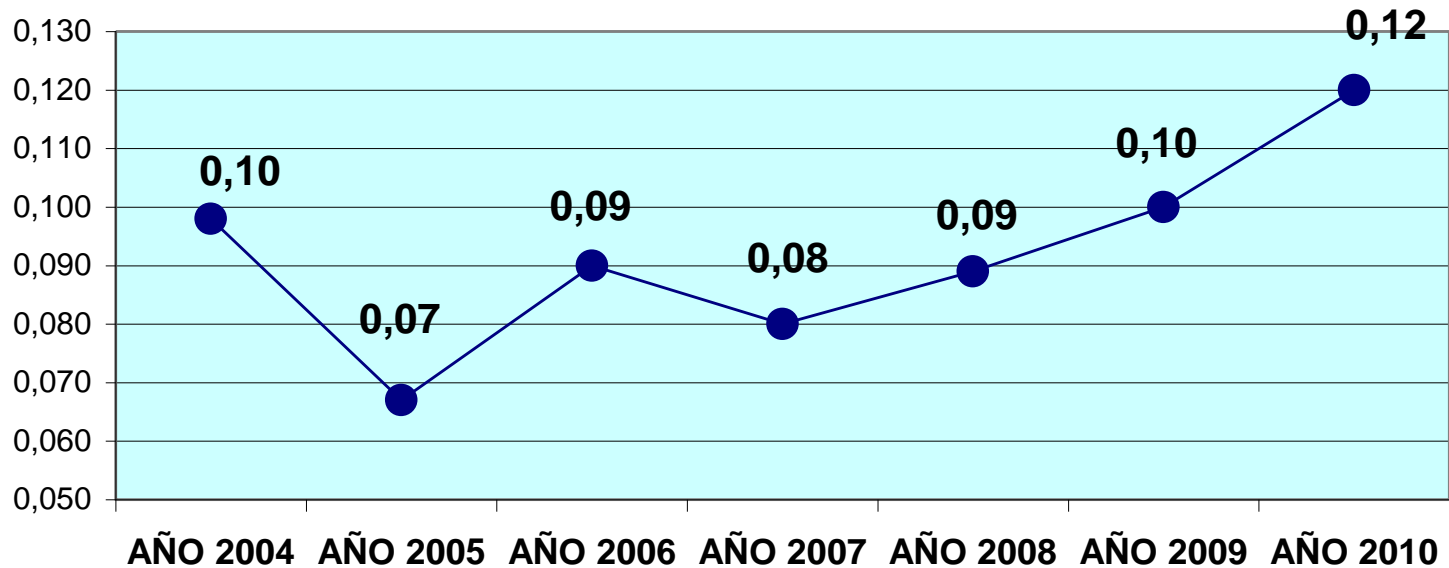
ENCUESTA 18

PRESTACIONES AMBULATORIAS: RESONANCIA

EVOLUCION DEL CONSUMO DESDE EL AÑO 2004

17 D

RESONANCIAS POR AFILIADO AÑO



ENCUESTA 18

CONSULTA VESTIDA

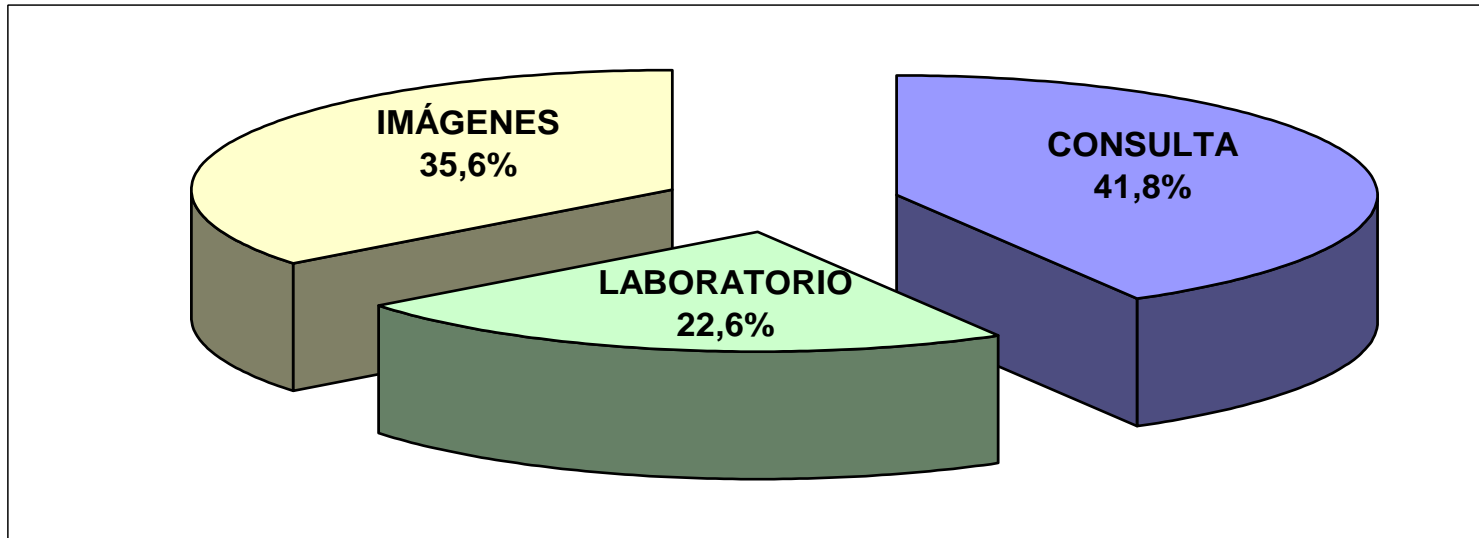
ENCUESTA No. 18

CONSULTA VESTIDA BASICA 2010

NO INLUYE MEDICAMENTOS NI ESTUDIOS ESPECIALIZADOS

18

	\$ UNITARIO X PREST	INCIDENCIA	\$ CONS VESTIDA	%	% DE 2009
CONSULTAS (C.Ext + Guardia)	40,74	1,00	40,74	41,8%	41,6%
LABORATORIO	17,25	1,28	22,03	22,6%	23,0%
IMÁGENES	89,79	0,39	34,69	35,6%	35,4%
GASTO POR CONSULTA VESTIDA (CONSULTA+LABORATORIO+IMÁGENES)			97,46	100,0%	



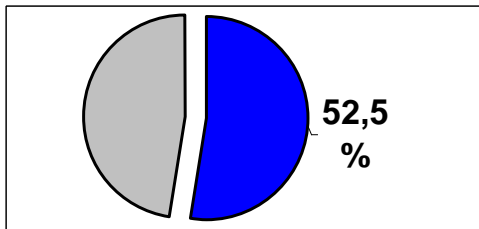
ENCUESTA 18

CONSULTA VESTIDA BASICA 2010

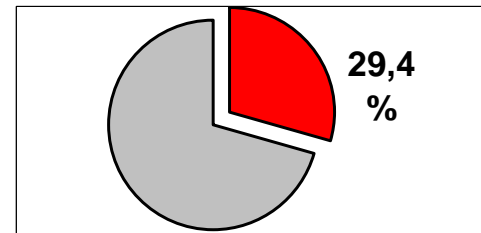
19

	GASTO AFILIADO MES	
CONSULTAS (CONSULTORIO Y GUARDIAS)	27,33	41,8%
IMÁGENES	23,27	35,6%
LABORATORIO	14,78	22,6%
GASTO PROMEDIO POR AFILIADO MES	\$ 65,38	100%

PARTICIPACION DE CONSULTA VESTIDA EN EL GASTO AMBULATORIO



PARTICIPACION DE CONSULTA VESTIDA EN EL GASTO ASISTENCIAL TOTAL



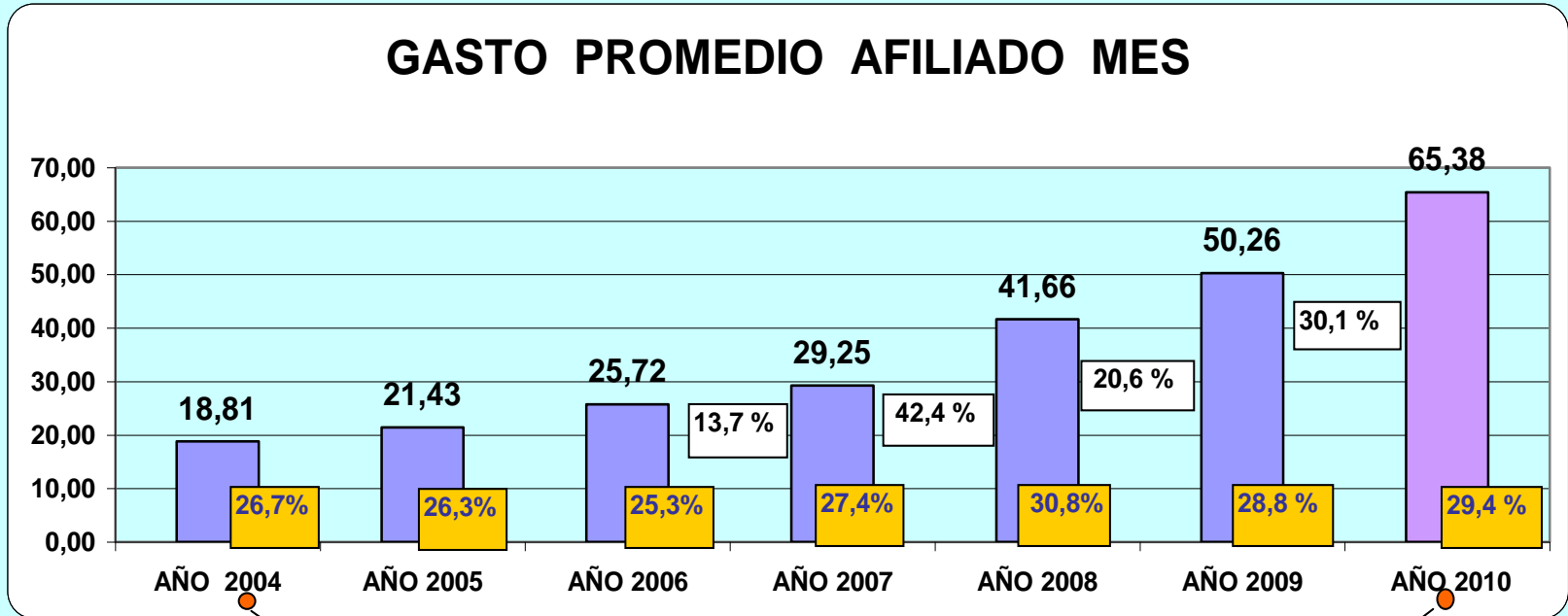
ENCUESTA 18

CONSULTA VESTIDA BASICA 2010

CONSULTA + LABORATORIO + IMAGENES

20

GASTO PROMEDIO AFILIADO MES



DIFERENCIA AÑO 2010 - 2004 248%

%

PARTICIPACION EN EL GASTO ASISTENCIAL TOTAL

ENCUESTA 18

OTRAS PRESTACIONES AMBULATORIAS

ENCUESTA No. 18

EMERGENCIAS DOMICILIARIAS 2010

21

0,41 VISITAS MEDICAS EN DOMICILIOS POR AFILIADO AÑO

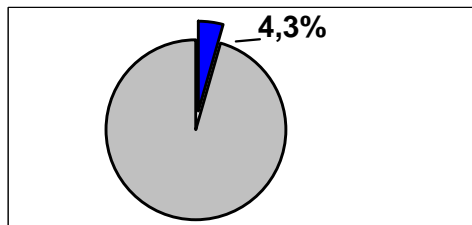
COSTO PROMEDIO POR CONSULTA CONS. EXT. Y GUARDIA

\$ 158,05

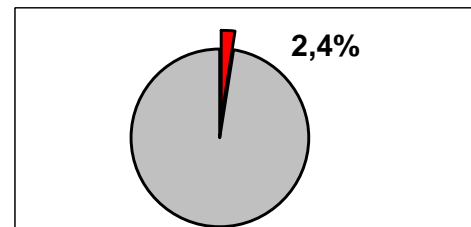
GASTO PROMEDIO POR AFILIADO MES

\$ 5,40

PARTICIPACION DE EMERGENCIAS DOM
EN EL GASTO AMBULATORIO



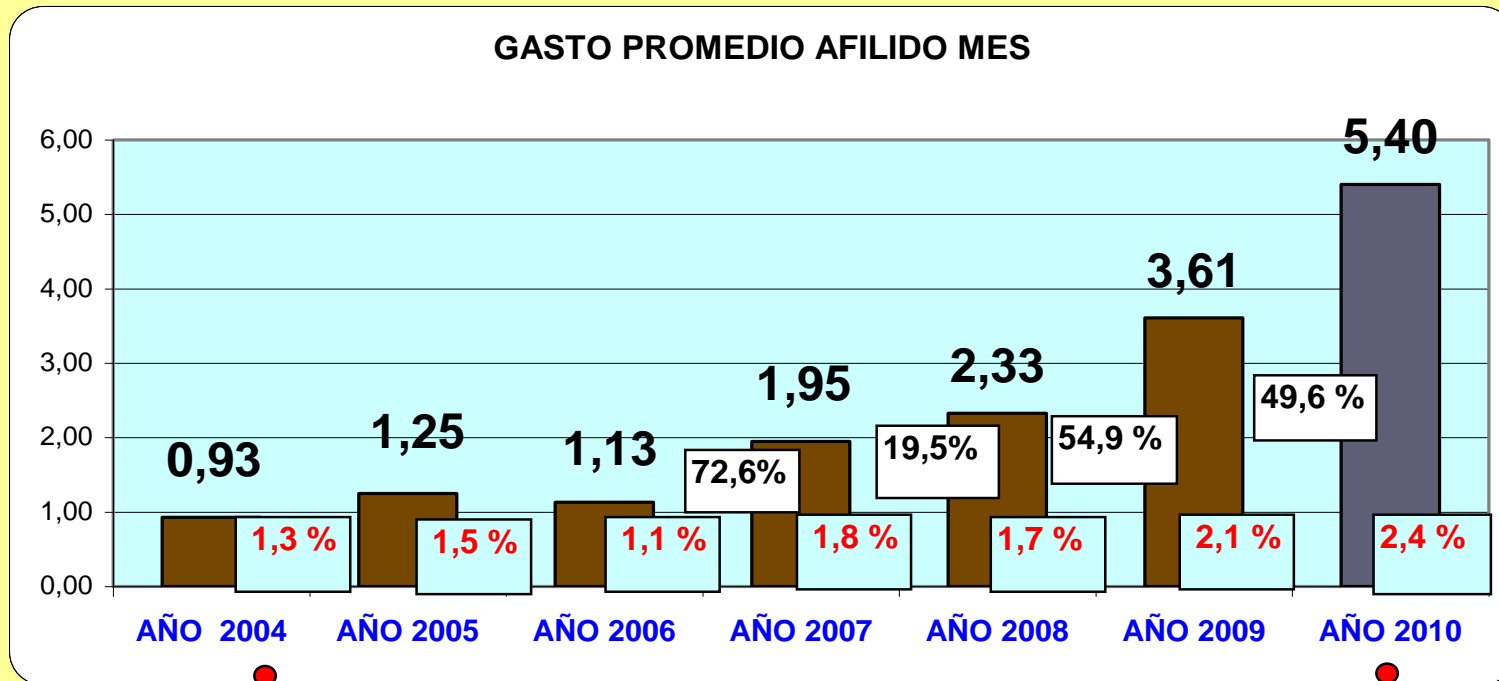
PARTICIPACION DE EMERGENCIA DOM
EN EL GASTO ASISTENCIAL TOTAL



ENCUESTA 18

EMERGENCIAS DOMICILIARIAS

21 A



VARIACION 2010 - 2004 = 481%

%

PARTICIPACION EN EL GASTO ASISTENCIAL TOTAL

ENCUESTA 18

REHABILITACION- KINESIOLOGIA- FONOAUDIOLOGIA 2010

22

1,86

PRESTACIONES DE REHABILITACION POR AFILIADO AÑO

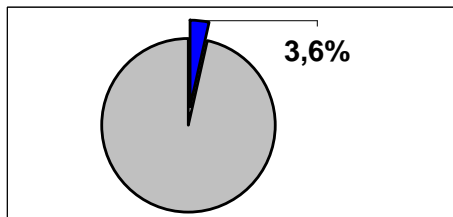
COSTO PROMEDIO POR CONSULTA CONS. EXT. Y GUARDIA

\$ 28,84

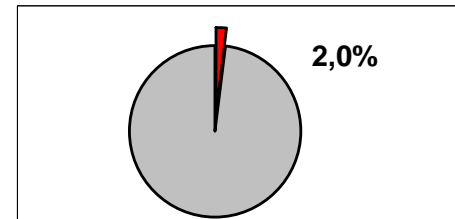
GASTO PROMEDIO POR AFILIADO MES

\$ 4,47

PARTICIPACION DE REHABILITACION
EN EL GASTO AMBULATORIO



PARTICIPACION DE REHABILITACION
EN EL GASTO ASISTENCIAL TOTAL

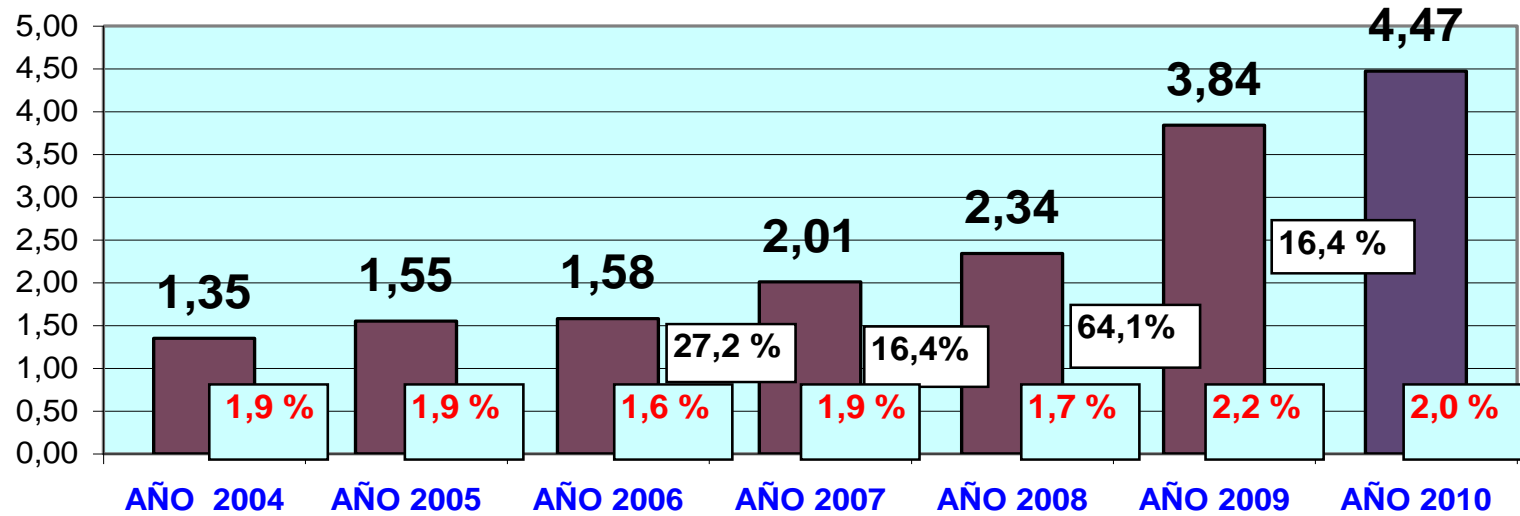


ENCUESTA 18

REHABILITACION

22 A

GASTO PROMEDIO AFILIADO MES



VARIACION 2010 - 2004 = 231%

%

PARTICIPACION EN EL GASTO ASISTENCIAL TOTAL

ENCUESTA 18

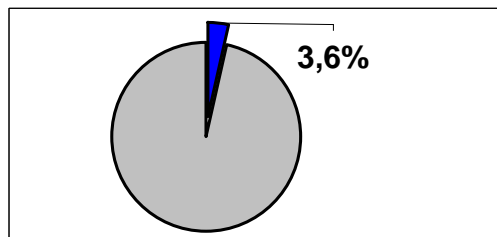
ODONTOLOGIA 2010

23

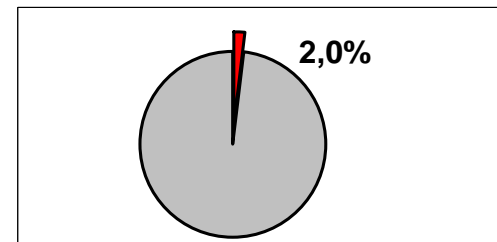
GASTO PROMEDIO POR AFILIADO MES

\$ 4,54

**PARTICIPACION DE ODONTOLOGIA
EN EL GASTO AMBULATORIO**



**PARTICIPACION DE ODONTOLOGIA
EN EL GASTO ASISTENCIAL TOTAL**

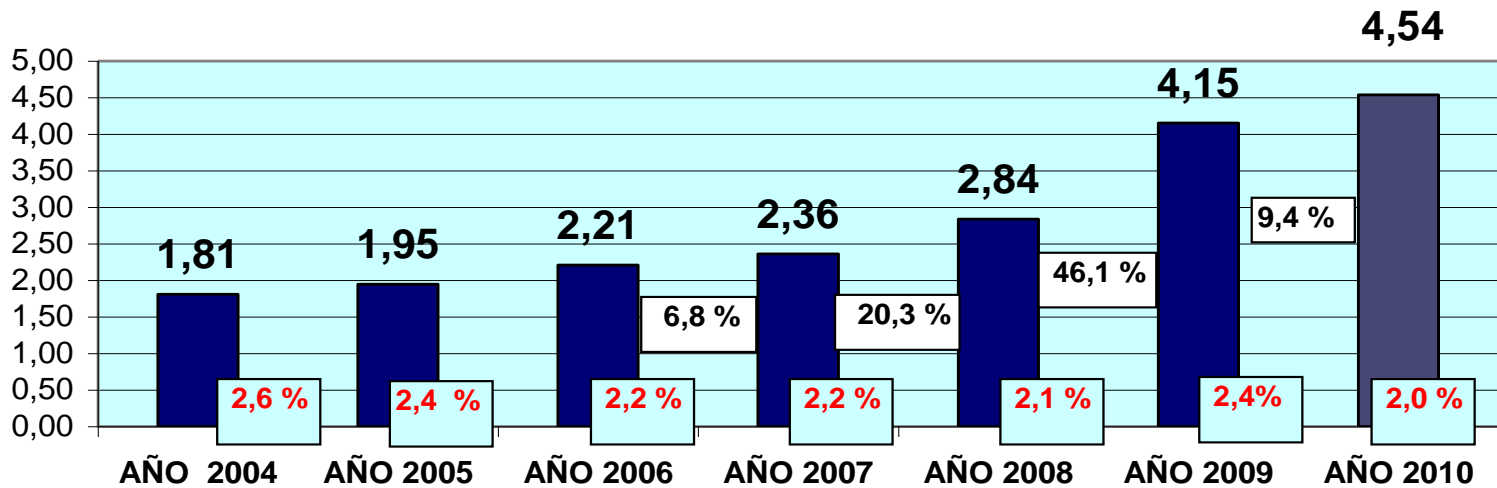


ENCUESTA 18

ODONTOLOGIA

23 A

GASTO PROMEDIO INDIVIDUO MES



DIFERENCIA 2010 - 2004 150,8%

% PARTICIPACION EN EL GASTO ASISTENCIAL TOTAL

ENCUESTA 18

SALUD MENTAL 2010

24

0,75

SESIONES DE SALUD MENTAL POR AFILIADO AÑO

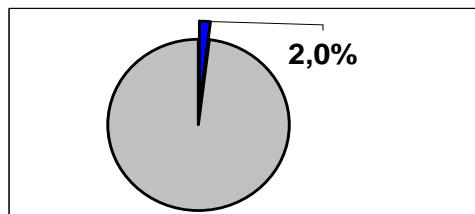
COSTO PROMEDIO POR CONSULTA CONS. EXT. Y GUARDIA

\$ 40,80

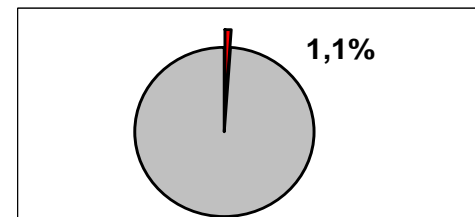
GASTO PROMEDIO POR AFILIADO MES

\$ 2,55

PARTICIPACION DE SALUD MENTAL
EN EL GASTO AMBULATORIO



PARTICIPACION DE SALUD MENTAL
EN EL GASTO ASISTENCIAL TOTAL

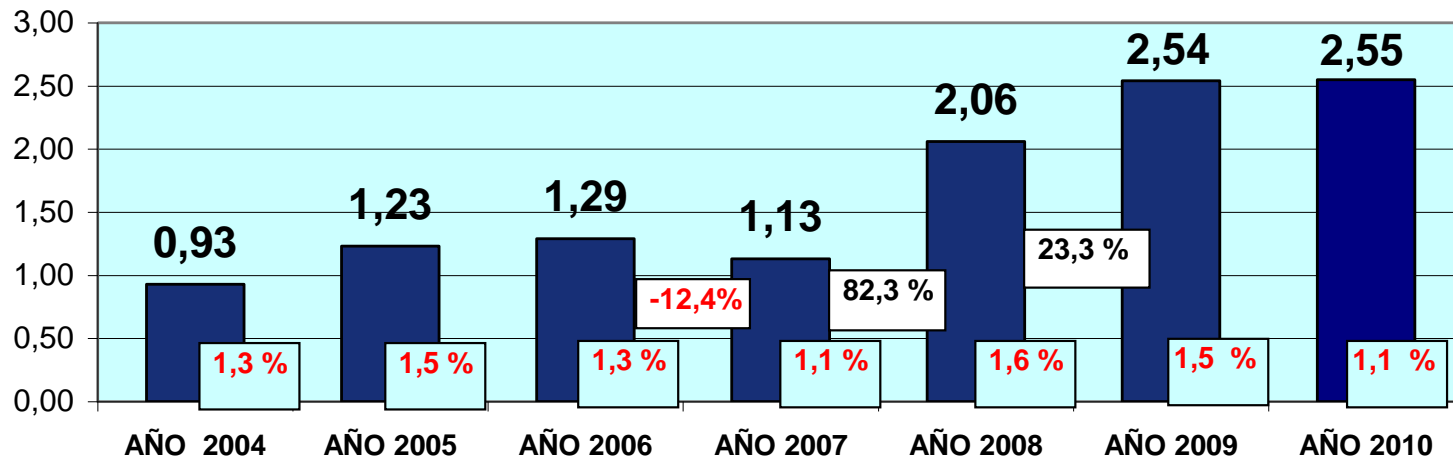


ENCUESTA 18

SALUD MENTAL

24 A

GASTO PROMEDIO INDIVIDUO MES



DIFERENCIA 2010 - 2004

174,2%

%

PARTICIPACION EN EL GASTO ASISTENCIAL TOTAL

ENCUESTA 18

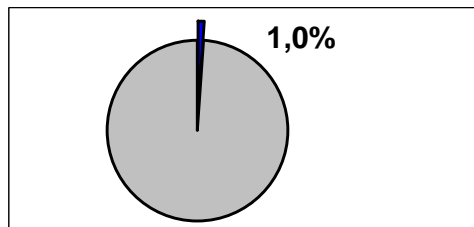
TERAPIA RADIANTE 2010

25

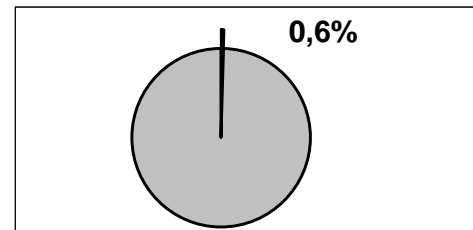
GASTO PROMEDIO POR AFILIADO MES

\$ 1,29

**PARTICIPACION DE TERAPIA RADIANTE
EN EL GASTO AMBULATORIO**



**PARTICIPACION DE TERAPIA RADIANTE
EN EL GASTO ASISTENCIAL TOTAL**

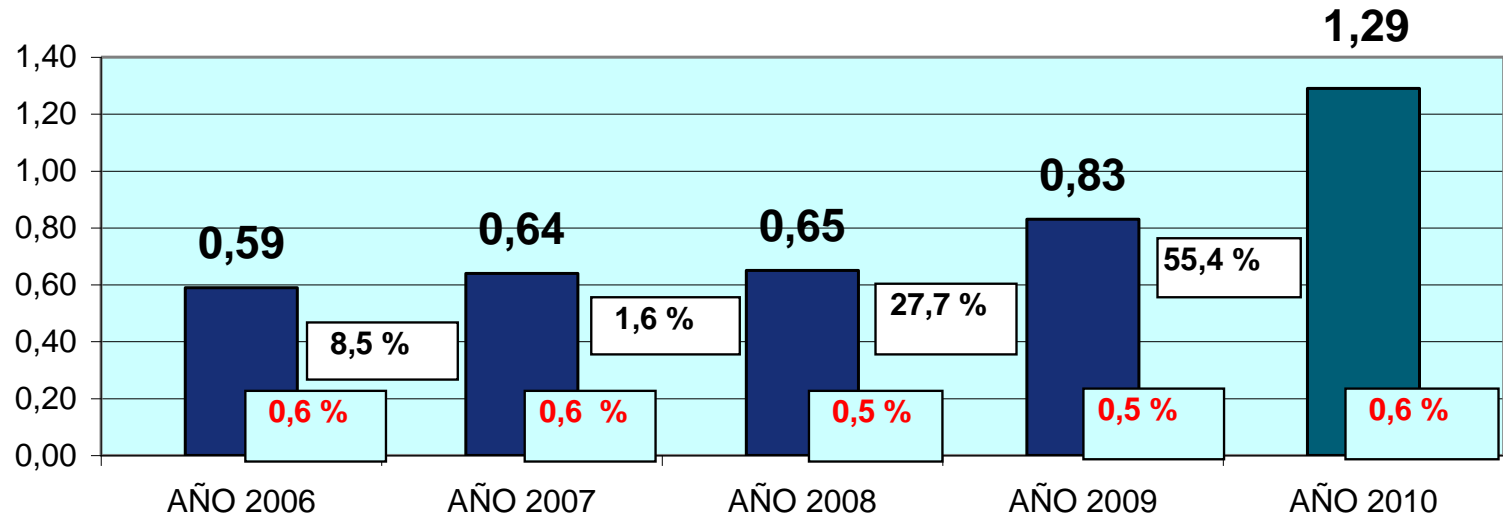


ENCUESTA 18

TERAPIAS RADIANTES

25 A

GASTO PROMEDIO INDIVIDUO MES



%

PARTICIPACION EN EL GASTO ASISTENCIAL TOTAL

ENCUESTA 18

DIAGNOSTICO Y TRATAMIENTO

26

CANTIDAD DE ESTUDIOS DE SERVICIOS ESPECIALIZADOS *

	ESTUDIOS INDIVIDUO AÑO	%
Cardiología-Cardiovascular	0,53	37,47%
Gastroenterología	0,07	5,30%
Oftalmología	0,22	15,89%
Neurología	0,04	2,64%
Ginecología	0,04	3,13%
Neumología	0,20	14,12%
Otras Prestaciones Amb.	0,30	21,44%
ESTUDIOS POR AFILIADO MES	1,41	

* no incluye Radioterapia

ENCUESTA 18

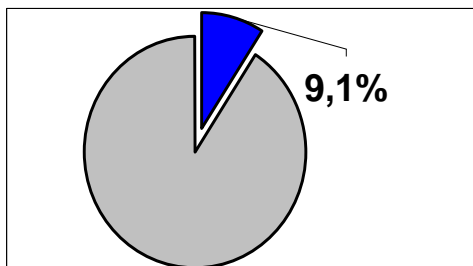
ESTUDIOS DE DIAGNOSTICO Y TRATAMIENTO

	\$	%
Cardiología-Cardiovascular	\$ 2,04	18,07
Gastroenterología	\$ 1,85	16,39
Oftalmología	\$ 1,22	10,81
Neurología	\$ 0,30	2,70
Ginecología	\$ 0,59	5,26
Neumología	\$ 2,41	21,32
Otras Prestaciones Amb. No incluye Radioterapia	\$ 2,87	25,43

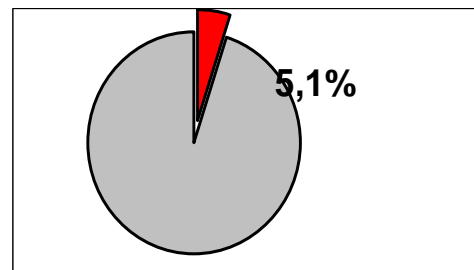
GASTO PROMEDIO POR AFILIADO MES

\$ 11,29

**PARTICIPACION DE DIAG. Y TRATAMIENTO
EN EL GASTO AMBULATORIO**



**PARTICIPACION DE DIAG. Y TRATAMIENTO
EN EL GASTO ASISTENCIAL TOTAL**



MEDICACION AMBULATORIA



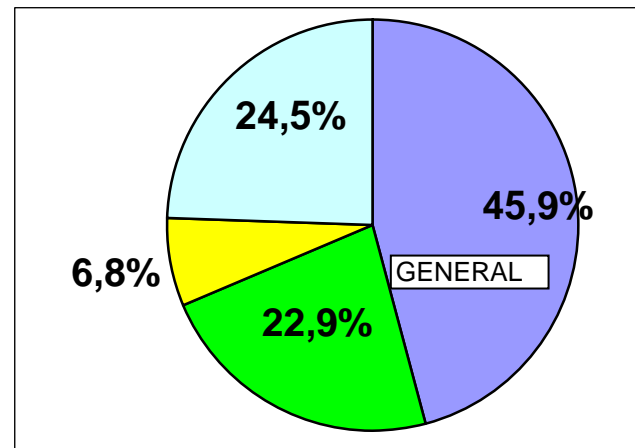
ENCUESTA No. 18

MEDICAMENTOS AMBULATORIOS 2010

28

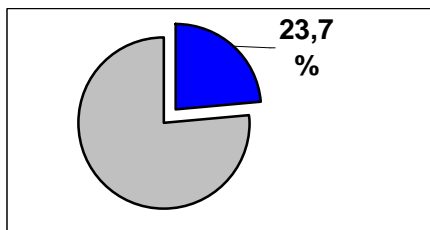
GASTO PROMEDIO POR AFILIADO MES

	\$	%
MEDICACION GENERAL	13,53	45,9%
ONCOLOGICA	6,75	22,9%
RETROVIRAL	2,00	6,8%
ESPECIAL	7,22	24,5%
		100,0%
	\$ 29,50	

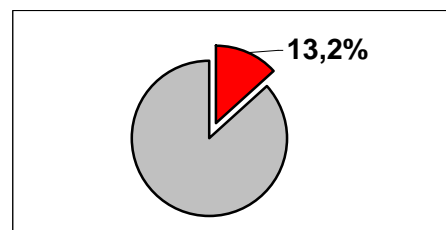


GASTO EN MEDICAMENTOS POR CONSULTA \$ 43,98

PARTICIPACION DE MEDICACION AMBULATORIA EN EL GASTO AMBULATORIO



PARTICIPACION DE MEDICACION AMBULATORIA EN EL GASTO ASISTENCIAL TOTAL



ENCUESTA 18

MEDICAMENTOS AMBULATORIOS

29

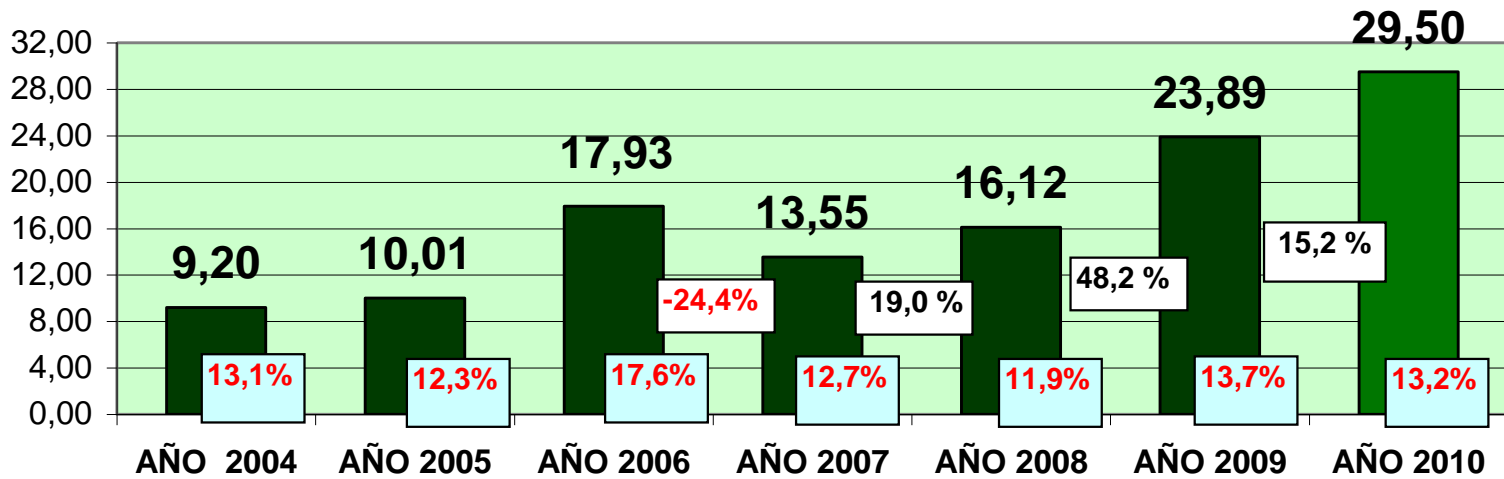
ENCUESTA	No. 12 2004	No. 13 2005	No. 14 2006	No. 15 2007	No. 16 2008	No. 17 2009	No. 18 2010
GASTO PROMEDIO AFILIADO MES \$	9,20	10,01	17,93	13,55	16,12	23,89	29,50
PARTICIPACION GASTO AMBULATORIO	24,0%	22,6%	31,5%	23,5%	21,5%	24,3%	23,7%
PARTICIPACION GASTO ASISTENCIAL TOTAL	13,1%	12,3%	17,6%	12,7%	11,9%	13,7%	13,2%
GASTO EN MEDICAMENTOS POR CONSULTA \$	13,56	14,48	26,23	19,90	23,36	37,13	43,98

ENCUESTA 18

MEDICAMENTOS AMBULATORIOS

29 A

GASTO AFILIADO MES



DIFERENCIA 2010 - 2004 221%

%

PARTICIPACION EN EL GASTO ASISTENCIAL TOTAL

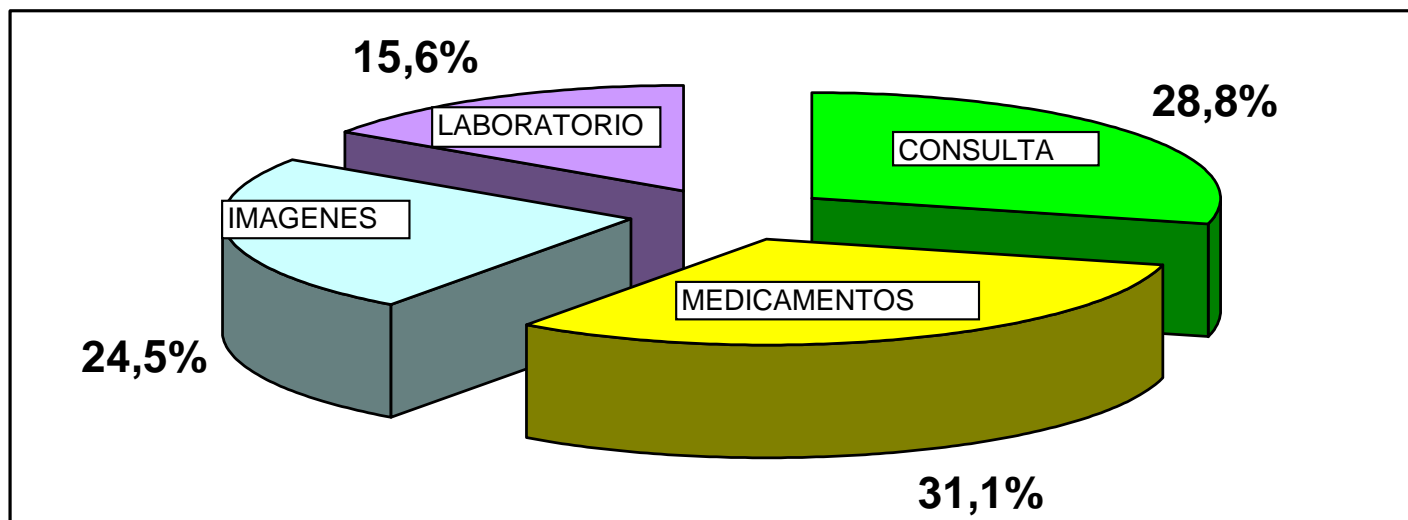
ENCUESTA 18

CONSULTA VESTIDA BASICA + MEDICACION

CONSULTA + LABORATORIO + IMÁGENES + MEDICACION AMBULATORIA

30

CONSULTA	\$	40,74	28,8%
MEDICACION	\$	43,98	31,1%
IMÁGENES	\$	34,69	24,5%
LABORATORIO	\$	22,03	15,6%
\$ POR CONSULTA	\$	141,44	



ENCUESTA 18

FIN PRIMERA PARTE

