

# **GASTO AMBULATORIO TOTAL**

**ENCUESTA No. 18**

## PRESTACIONES AMBULATORIAS 2010

**31**
**\$ GASTO AFILIADO MES**

MEDICAMENTOS	29,50	23,7%
CONSULTAS (CONSULTORIOS EXTERNOS+ GUARDIA)	27,33	22,0%
IMÁGENES	23,27	18,7%
LABORATORIO	14,78	11,9%
PRACTICAS ESPECIALIZADAS DIAG. Y TRAT.	11,29	9,1%
ODONTOLOGIA	4,54	3,6%
KINESIOTERAPIA - FONOAUDIOLOGIA	4,47	3,6%
EMERGENCIAS DOMICILIARIAS	5,40	4,3%
SALUD MENTAL	2,55	2,0%
TRATAMIENTOS RADIANTES	1,29	1,0%

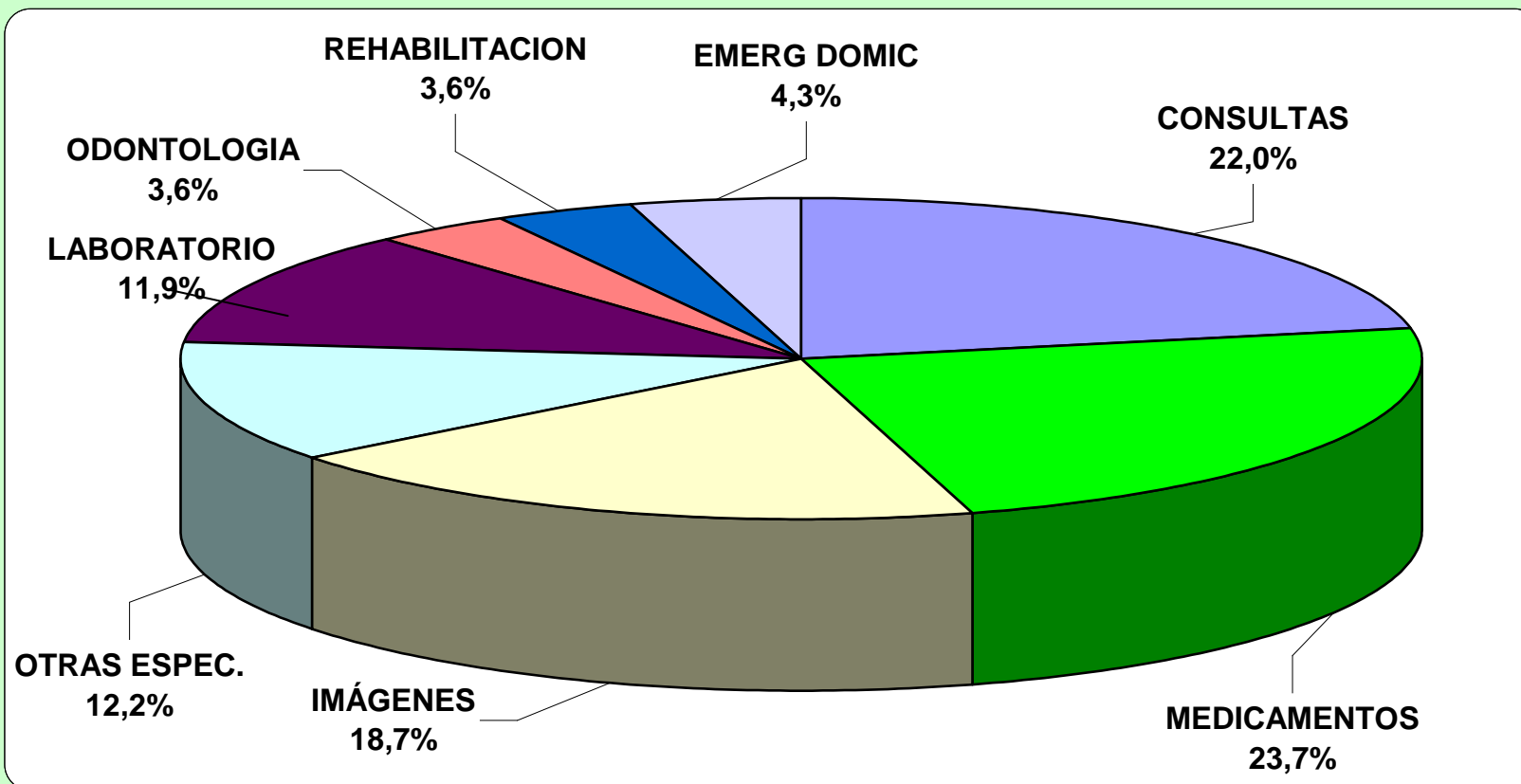
**TOTAL \$**
**124,42**

ENCUESTA 18

## PRESTACIONES AMBULATORIAS 2010

DISTRIBUCION DEL GASTO AFILIADO MES

32

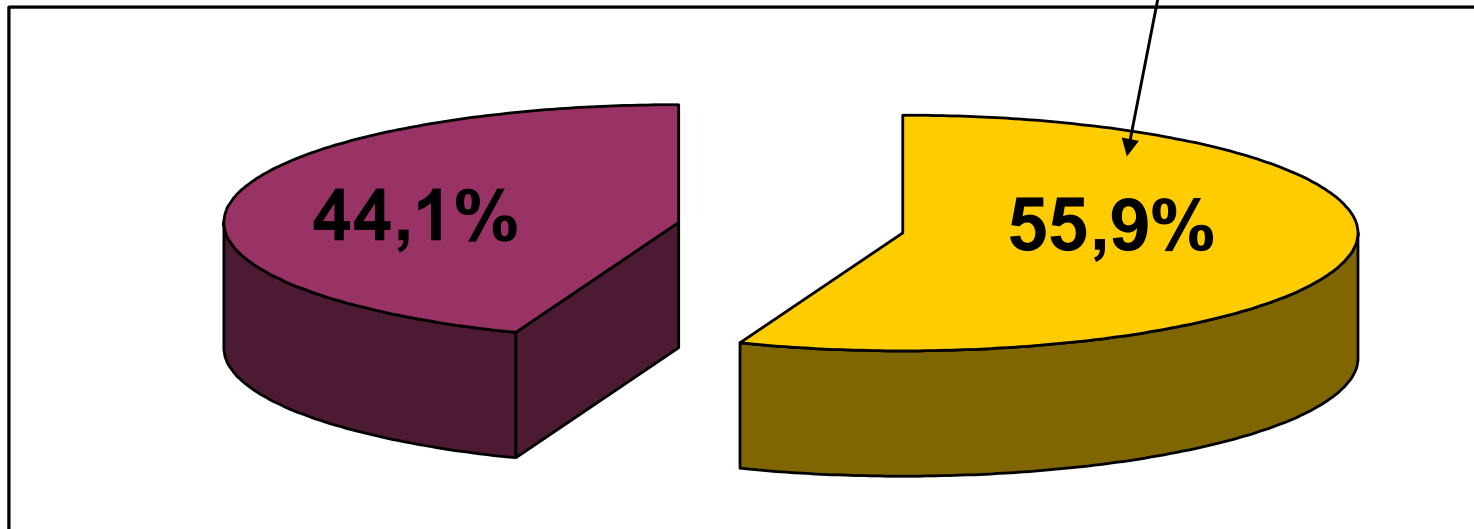


**GASTO POR AFILIADO MES TOTAL AMBULATORIO \$ 124,42**

## GASTOS EN PRESTACIONES AMBULATORIAS 2010

33

TOTAL DE GASTOS AMBULATORIOS POR INDIVIDUO MES \$ 124,42

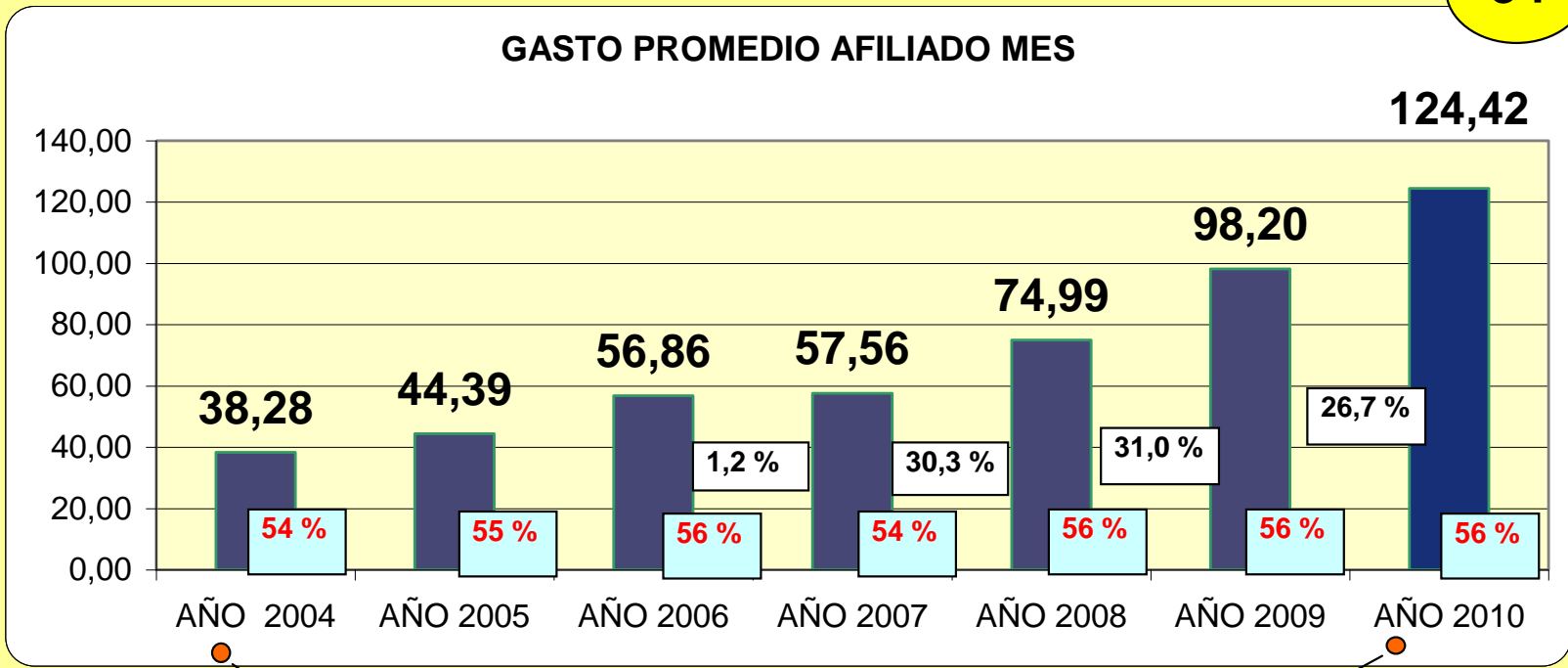


ENCUESTA 18

## GASTO TOTAL PRESTACIONES AMBULATORIAS

**34**

### GASTO PROMEDIO AFILIADO MES



DIFERENCIA AÑO 2010 - 2004

225%

%

PARTICIPACION EN EL GASTO ASISTENCIAL TOTAL

ENCUESTA 18

## PRESTACIONES AMBULATORIAS

35

GASTO MENSUAL POR AFILIADO

INCLUYE MEDICAMENTOS

TIPO DE PRESTACION	2004	2005	2006	2007	2008	2009	2010
CONSULTAS ( CONS EXT + GUARDIA)	7,95	8,84	10,42	12,37	18,42	20,83	27,33
LABORATORIO	4,63	5,35	6,21	7,05	9,30	11,49	14,78
IMÁGENES	6,23	7,24	9,09	9,83	13,94	17,94	23,27
MEDICAMENTOS	9,20	10,01	17,93	13,55	16,12	23,89	29,50
ESTUDIOS ESPEC, INC TRAT RADIANTE	5,25	6,96	7,00	7,31	7,64	9,91	12,58
EMERGENCIAS DOMICILIARIAS	0,93	1,25	1,13	1,95	2,33	3,61	5,40
REHABILITACION	1,35	1,55	1,58	2,01	2,34	3,84	4,47
ODONTOLOGIA	1,81	1,95	2,21	2,36	2,84	4,15	4,54
SALUD MENTAL	0,93	1,23	1,29	1,13	2,06	2,54	2,55
<b>TOTAL AMBULATORIO</b>	<b>38,28</b>	<b>44,39</b>	<b>56,86</b>	<b>57,56</b>	<b>74,99</b>	<b>98,20</b>	<b>124,42</b>

ENCUESTA 18

**INTERNACIONES**

**Y**

**OTRAS PRESTACIONES**

**ENCUESTA No. 18**

## INTERNACIONES 2010

**10,7** EGRESOS ANUALES POR CADA 100 AFILIADOS

**0,107** EGRESOS ANUALES POR AFILIADO

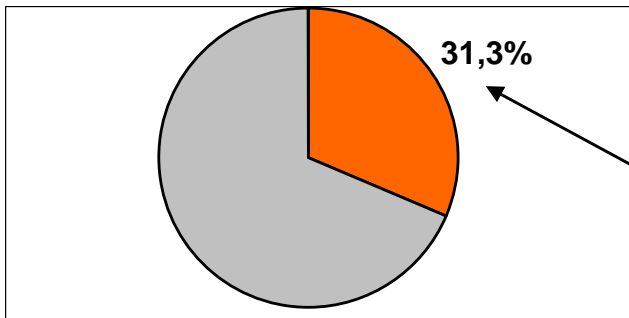
GASTO EN CONCEPTO DE INTERNACION \$

**69,75**

MENSUAL POR AFILIADO

GASTO PROMEDIO POR EGRESO \$

**7.859**



PORCENTAJE DEL GASTO ASISTENCIAL TOTAL



## INTERNACIONES 2010

**37**

**EGRESOS ANUALES POR CADA 100 AFILIADOS**

**10,7**

		%
CLINICOS QUIRURGICOS	<b>9,03</b>	<b>84,8%</b>
MATERNIDAD	<b>0,99</b>	<b>9,3%</b>
HEMODINAMIA	<b>0,28</b>	<b>2,6%</b>
CIRUGIA CCV CENTRAL	<b>0,05</b>	<b>0,5%</b>
NEONATOLOGIA	<b>0,16</b>	<b>1,5%</b>
PSQUIATRIA	<b>0,14</b>	<b>1,3%</b>

PROM. INTERNACION **4,1** DIAS

PROM. INTERNACION **2,6** DIAS

PROM. INTERNACION **9,3** DIAS

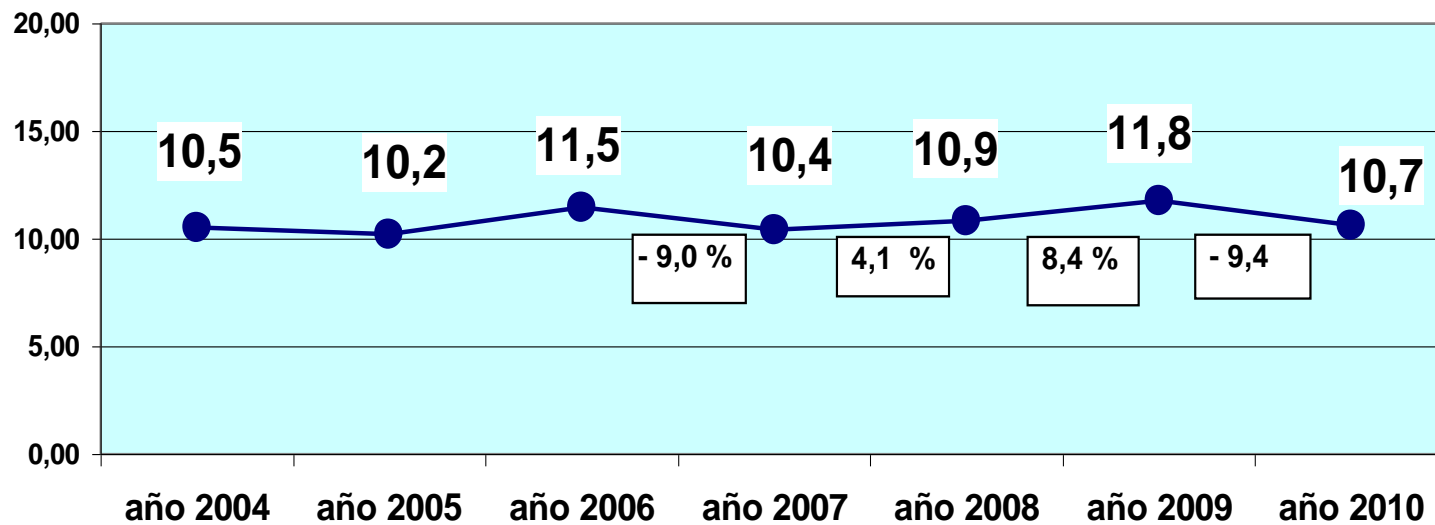
**10,7**

ENCUESTA 18

## INTERNACIONES

38

### EGRESOS CADA 100 AFILIADOS AÑO

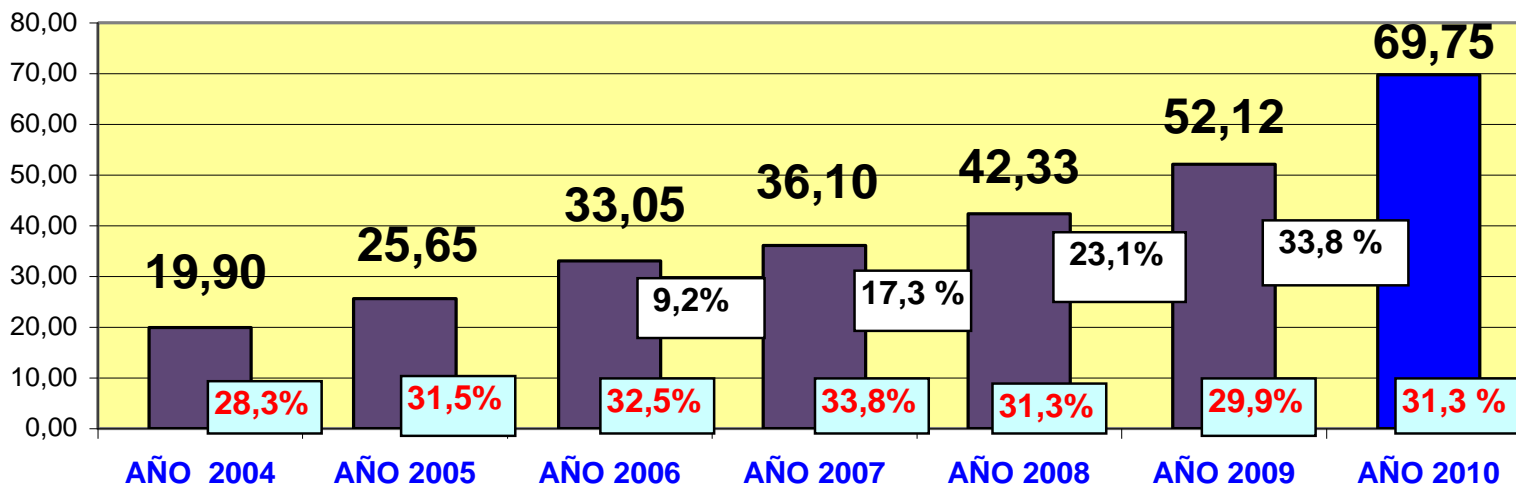


ENCUESTA 18

# INTERNACIONES 2010

39

**GASTO PROMEDIO POR AFILIADO MES**



**VARIACION 2010 - 2004 = 251%**

%

**PARTICIPACION EN EL GASTO ASISTENCIAL TOTAL**

ENCUESTA 18



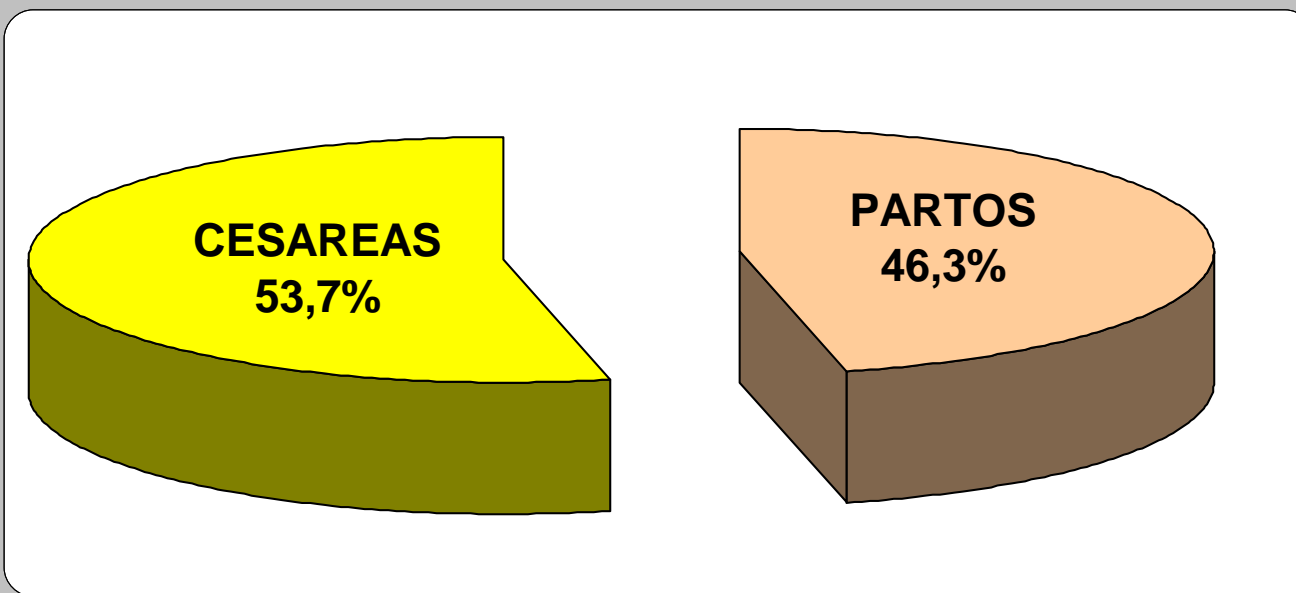
**NATALIDAD**

## NATALIDAD

40

TASA DE MATERNIDAD 9,89 NACIMIENTOS AÑO POR CADA 1000 AFILIADOS TOTALES

TASA DE MATERNIDAD 52,8 NACIMIENTOS AÑO POR CADA 1000 MUJERES EN EDAD FERTIL (15-45a)

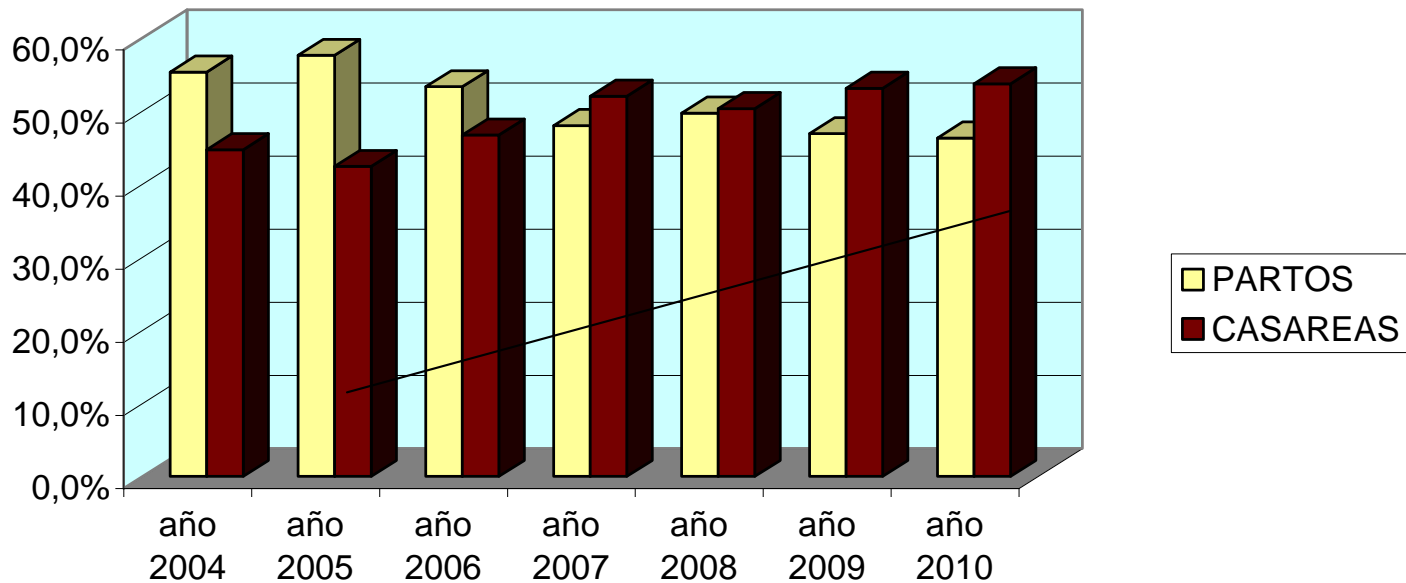


PROMEDIO DE ESTADIA: 2,6 DIAS

ENCUESTA 18

## PARTOS VS. CESAREAS

41



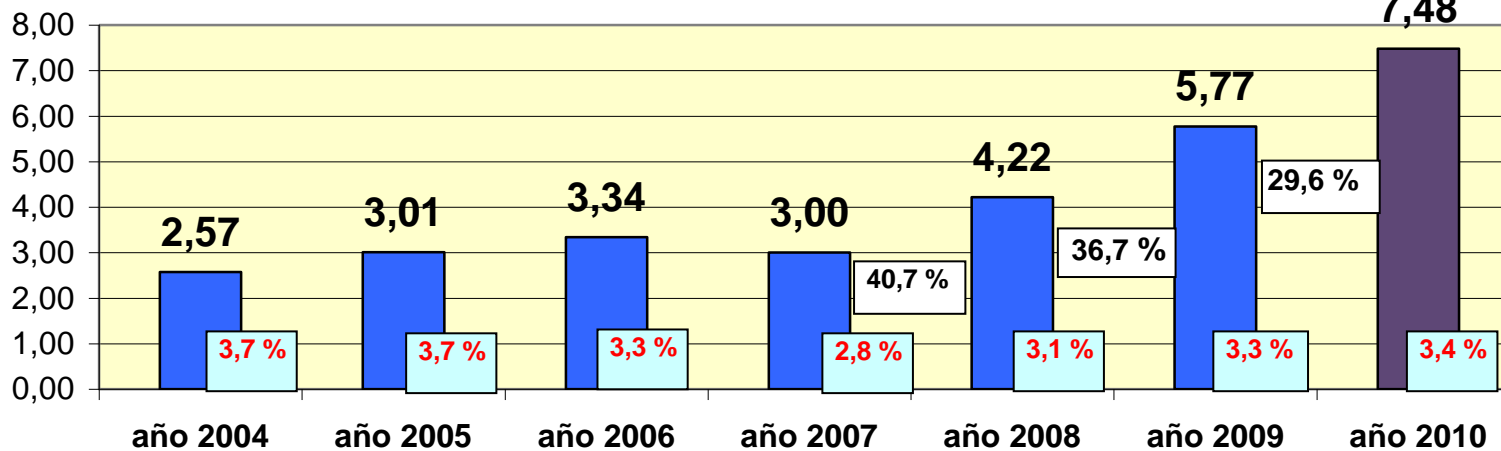
% DE PARTOS	año 2004	año 2005	año 2006	año 2007	año 2008	año 2009	año 2010
	<b>55,3%</b>	<b>57,6%</b>	<b>53,3%</b>	<b>48,0%</b>	<b>49,7%</b>	<b>46,9%</b>	<b>46,3%</b>

ENCUESTA 18

## ANESTESIOLOGIA

42

### GASTO MENSUAL POR AFILIADO



VARIACION 2010 - 2004 = 191,1%

% PARTICIPACION EN EL GASTO ASISTENCIAL TOTAL

ENCUESTA 18



## MATERIALES PROTESICOS



## CONSUMO DE MATERIALES PROTESICOS 2010

43

### 14 ELEMENTOS PROTESICOS POR CADA 1000 AFILIADOS AÑO

		%
PROTESIS TRAUMATOLOGICAS Y MATERIALES DE OSTEOSÍNTESIS	6,6	46,83%
LENTES INTRAOCULARES	1,7	12,37%
CARDIOVASCULARES (STENT, VALVULAS, PROTESIS VASC. , ETC.)	1,1	8,08%
MARCAPASOS ( no incluye cardiodesfibriladores)	0,5	3,33%
IMPLANTE COCLEAR	0,01	0,04%
OTROS NO DETALLADOS ANTERIORMENTE	4,1	29,36%
	14	100,0%
NO INCLUYE ORTESIS		

ENCUESTA 18

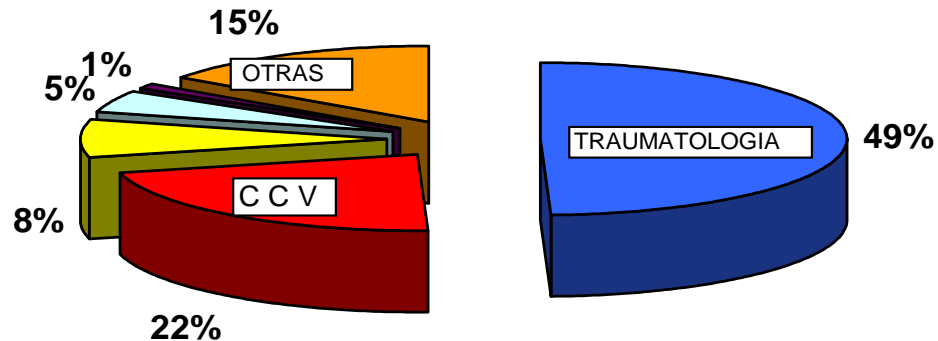
## GASTO EN MATERIALES PROTESICOS - IMPLANTABLES

44

### GASTO PROMEDIO MENSUAL POR AFILIADO

	\$	%	
<b>PROTESIS TRAUMATOLOGICAS</b>	<b>2,42</b>	<b>49,3%</b>	<b>29,8%</b>
<b>PROTESIS CARDIOVASCULARES</b>	<b>1,07</b>	<b>21,7%</b>	
<b>MARCAPASOS</b>	<b>0,40</b>	<b>8,1%</b>	
<b>LENTES INTRAOCULARES</b>	<b>0,23</b>	<b>4,7%</b>	
<b>IMPLANTE COCLEAR</b>	<b>0,05</b>	<b>1,1%</b>	
<b>OTRAS PROTESIS NO DETALLADAS</b>	<b>0,74</b>	<b>15,0%</b>	

**4,91**

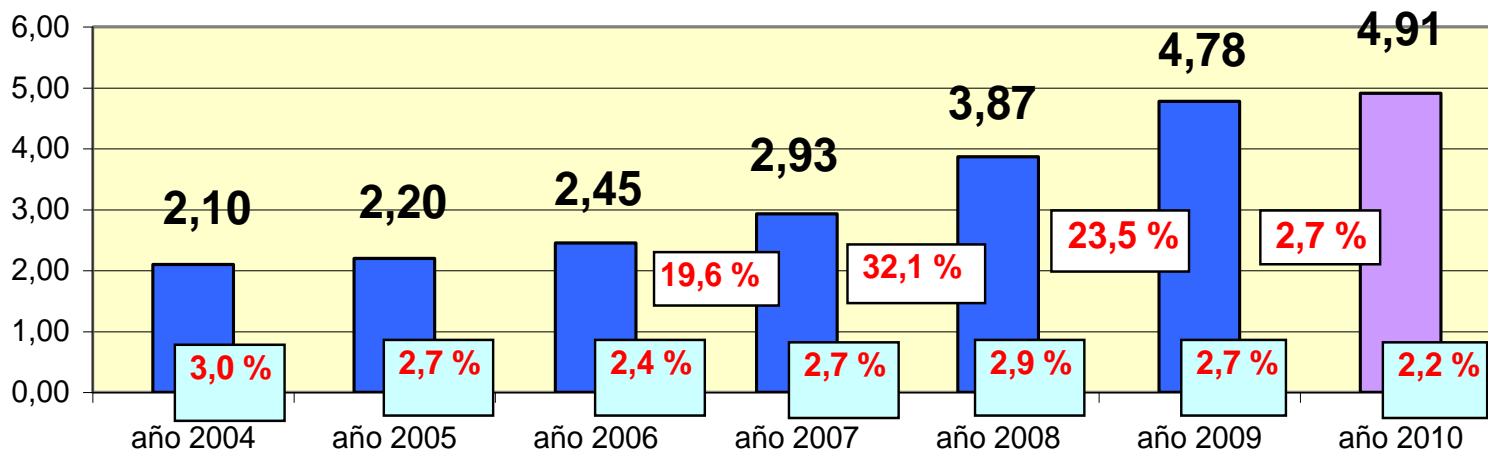


ENCUESTA 18

# PROTESIS - IMPLANTES - ORTESIS

45

## GASTO AFILIADO AÑO



VARIACION AÑO 2010 - 2004 = 133,8%

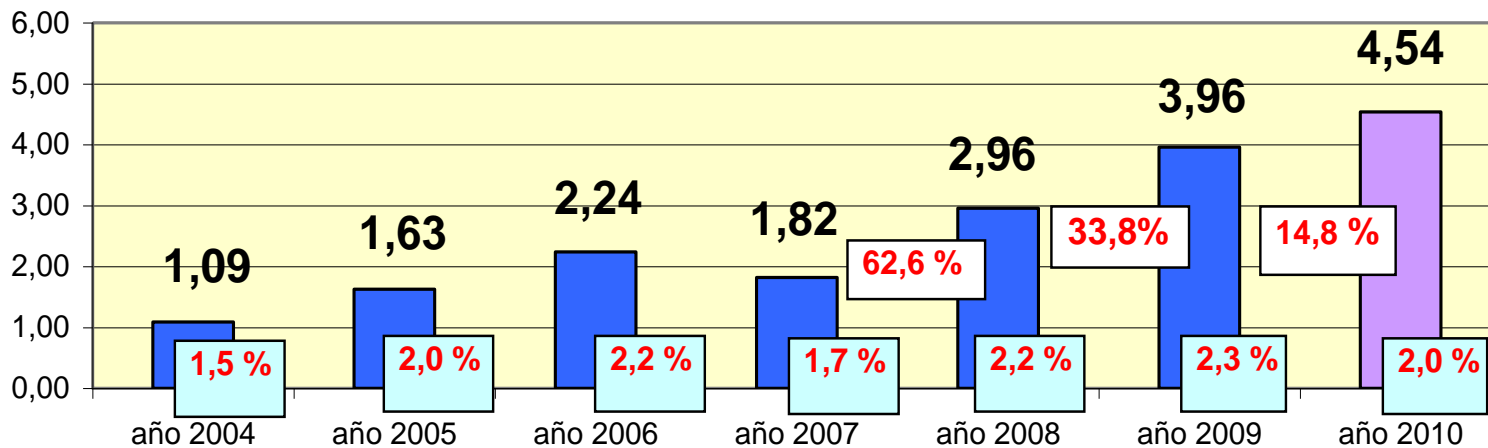
%

PARTICIPACION EN EL GASTO ASISTENCIAL TOTAL

# INTERNACION DOMICILIARIA

46

## GASTO AFILIADO AÑO



VARIACION AÑO 2010 - 2004 = 317%

%

PARTICIPACION EN EL GASTO ASISTENCIAL TOTAL

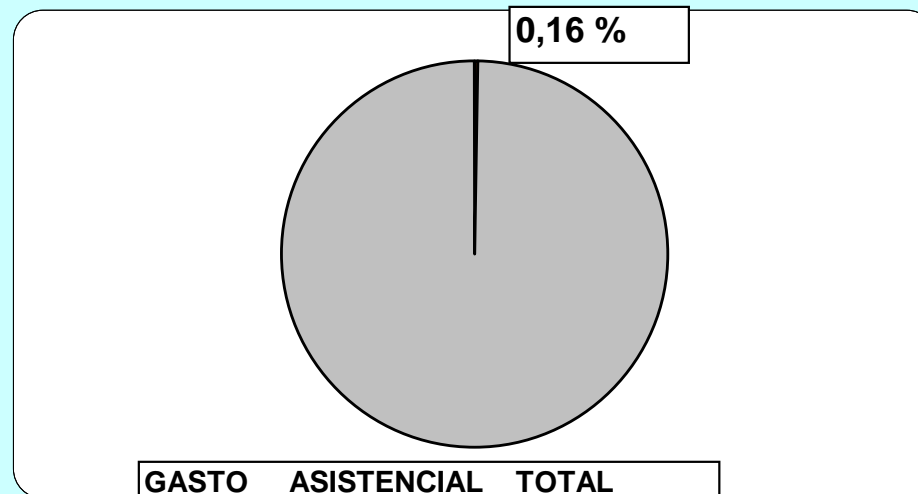
## TRASPLANTES 2010

47

**3,05** TRASPLANTES AÑO POR CADA 100 000 INDIVIDUOS

**\$ 0,354** GASTO AFILIADO MES

**\$ 139.116** GASTO PROMEDIO POR TRASPLANTE

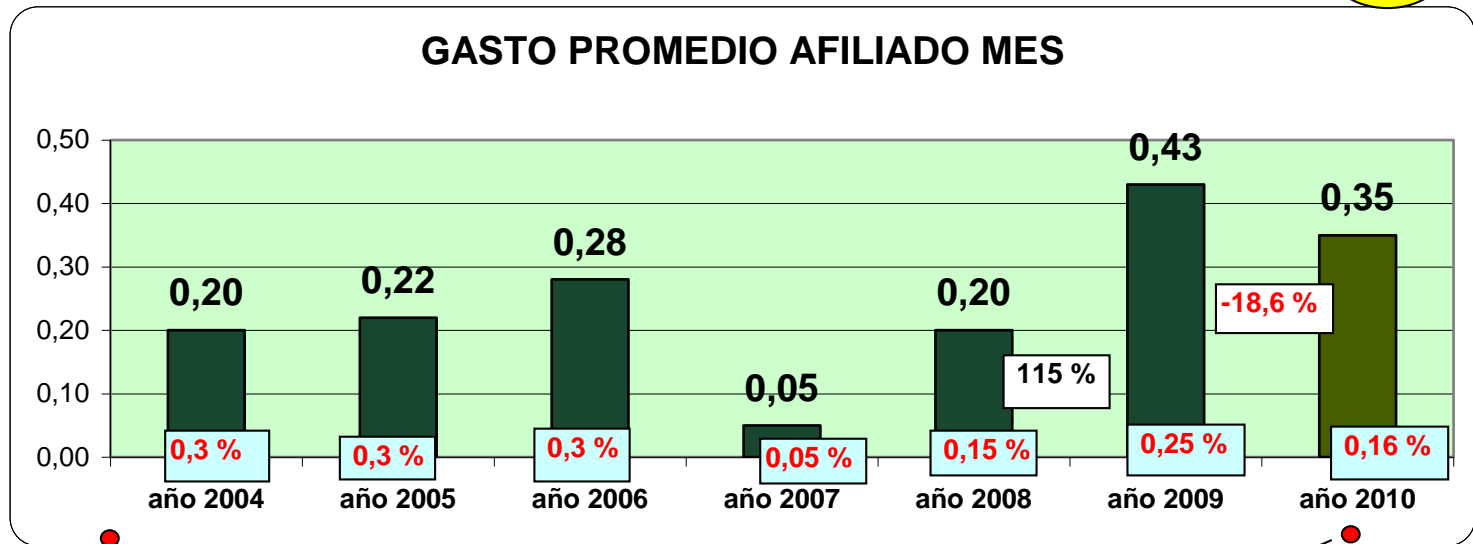


ENCUESTA 18

## TRASPLANTES

48

### GASTO PROMEDIO AFILIADO MES



VARIACION 2010 AL 2004

75,0%

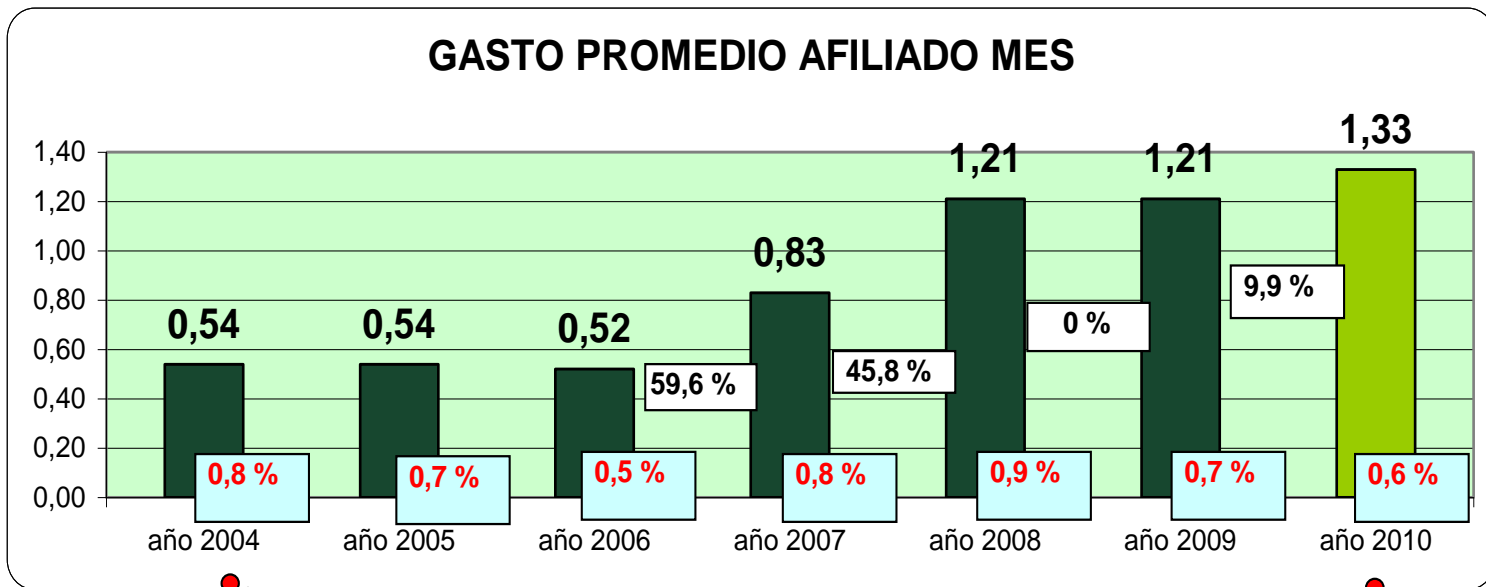
%

PARTICIPACION EN EL GASTO ASISTENCIAL TOTAL

ENCUESTA 18

# HEMODIALISIS

49



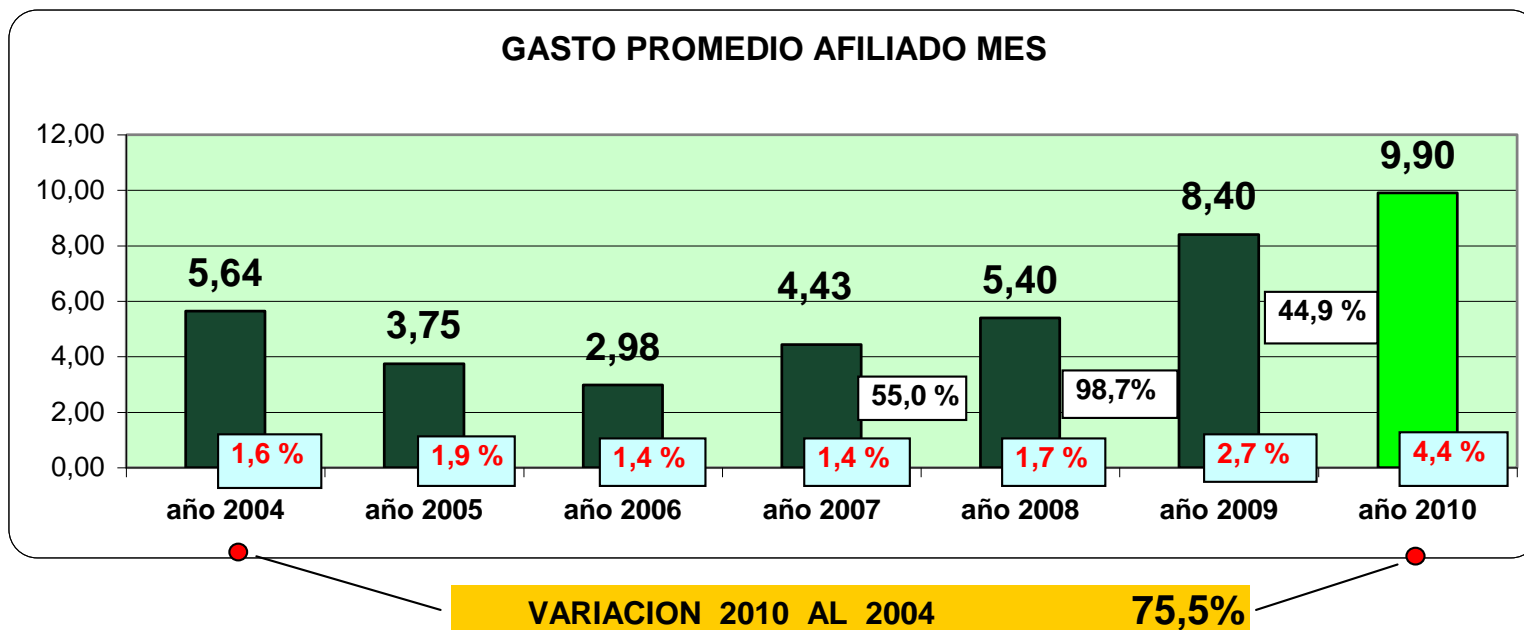
**VARIACION 2010 AL 2004 146%**

%

**PARTICIPACION EN EL GASTO ASISTENCIAL TOTAL**

## REINTEGROS Y OTROS GASTOS NO DETALLADOS

50



%

PARTICIPACION EN EL GASTO ASISTENCIAL TOTAL

ENCUESTA 18



## GASTOS INTERNACION Y OTROS 2010

**51**

### PROMEDIO POR AFILIADO MES

	distribución		% del gasto asist. total
<b>INTERNACION</b>	<b>69,75</b>	<b>71,0%</b>	<b>31,3%</b>
<b>ANESTESIOLOGIA</b>	<b>7,48</b>	<b>7,6%</b>	<b>3,4%</b>
<b>MATERIALES PROTESICOS</b>	<b>4,91</b>	<b>5,0%</b>	<b>2,2%</b>
<b>INTERNACION DOMICILIARIA</b>	<b>4,54</b>	<b>4,6%</b>	<b>2,0%</b>
<b>DIALISIS</b>	<b>1,33</b>	<b>1,4%</b>	<b>0,6%</b>
<b>TRASPLANTES</b>	<b>0,35</b>	<b>0,4%</b>	<b>0,2%</b>
<b>REINTEGROS Y OTROS NO DETALLADOS</b>	<b>9,90</b>	<b>10,1%</b>	<b>4,4%</b>
	<b>\$ 98,26</b>	<b>100,0%</b>	<b>44,1%</b>

ENCUESTA 18

# GASTO ASISTENCIAL TOTAL



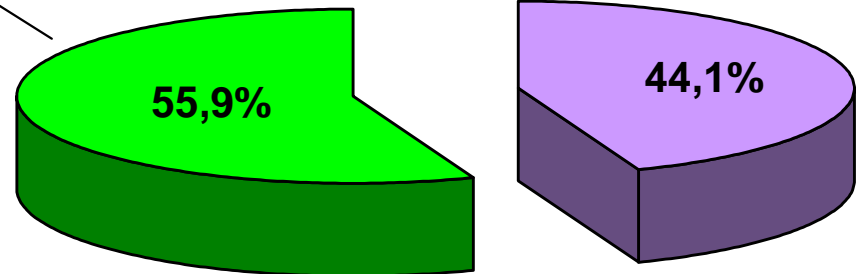
**ENCUESTA No. 18**

## GASTOS ASISTENCIALES TOTALES 2010

52

### GASTO PROMEDIO POR AFILIADO MES

	\$
AMBULATORIO	124,42
INTERNACION Y OTROS	98,26
<b>TOTAL</b>	<b>222,68</b>



ENCUESTA 18

## GASTO ASISTENCIAL 2010 AFILIADO MES

53

**AMBULATORIO**  
**\$ 124,42**



**TOTAL**  
**\$ 222,68**



**INTERNACION**  
**\$ 98,26**

- MEDICACION AMBULATORIA
- CONSULTAS
- DIAG POR IMÁGENES
- LABORATORIO
- DIAGNOSTICO Y TRATAMIENTO
- EMERGENCIAS DOMICILIARIAS
- ODONTOLOGIA
- REHABILITACION
- SALUD MENTAL

- INTERNACION
- ANESTESIOLOGIA
- PROTESIS IMPLANTES
- INTERNACION DOMICILIARIA
- OTRAS PRESTACIONES

\$	<b>29,50</b>	<b>13,2%</b>	<b>55,9%</b>
\$	<b>27,33</b>	<b>12,3%</b>	
\$	<b>23,27</b>	<b>10,4%</b>	
\$	<b>14,78</b>	<b>6,6%</b>	
\$	<b>12,58</b>	<b>5,6%</b>	
\$	<b>5,40</b>	<b>2,4%</b>	
\$	<b>4,54</b>	<b>2,0%</b>	
\$	<b>4,47</b>	<b>2,0%</b>	
\$	<b>2,55</b>	<b>1,1%</b>	
\$	<b>69,75</b>	<b>31,3%</b>	<b>44,1%</b>
\$	<b>7,48</b>	<b>3,4%</b>	
\$	<b>4,91</b>	<b>2,2%</b>	
\$	<b>4,54</b>	<b>2,0%</b>	
\$	<b>11,58</b>	<b>5,2%</b>	

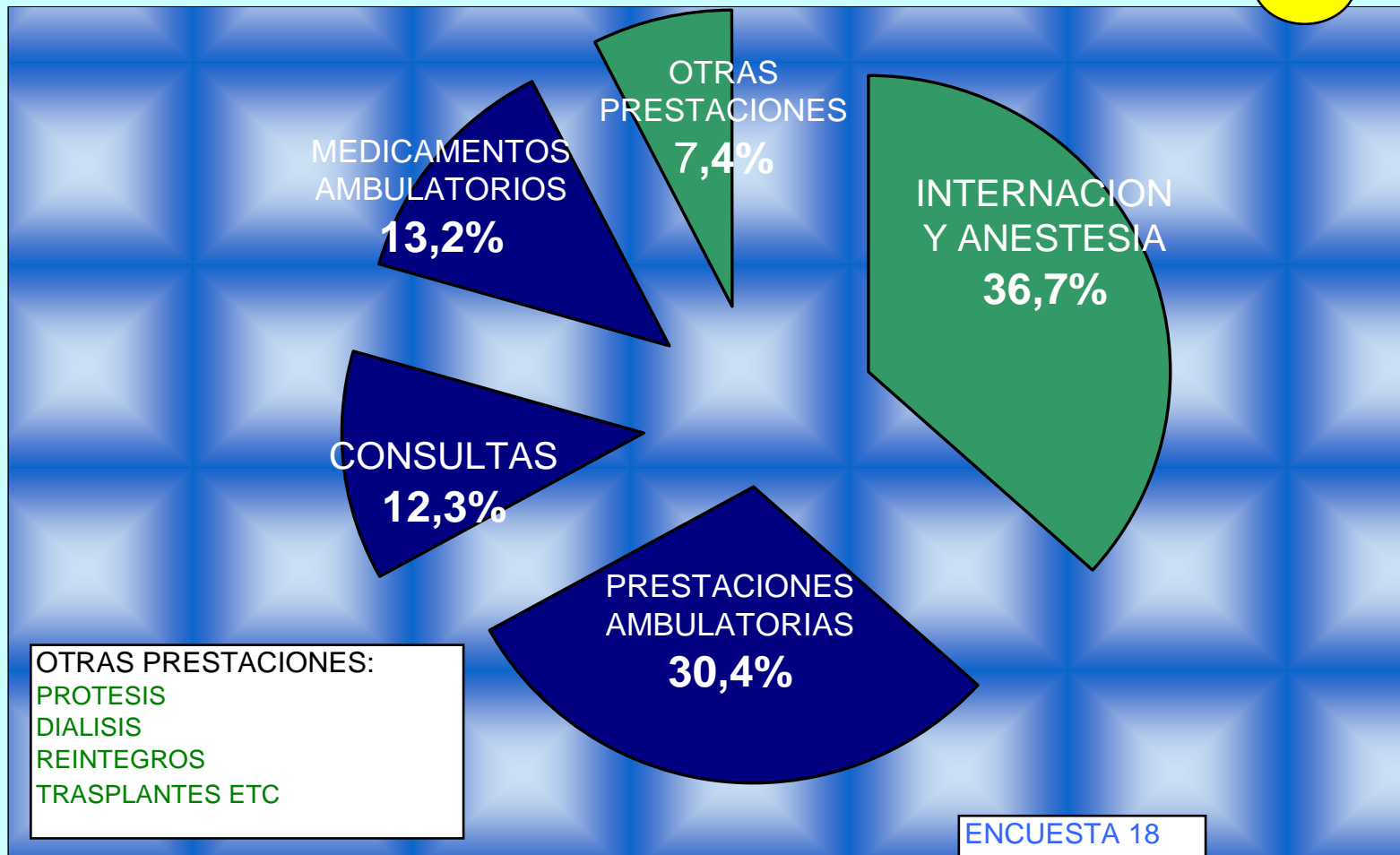
ENCUESTA 18

## DISTRIBUCION DEL GASTO ASISTENCIAL TOTAL 2010

	GASTO INDIVIDUO MES	\$ GASTO	SUBTOTAL	PORCENTAJE
INTERNACION	INTERNACION	69,75	77,23	34,7%
	ANESTESIOLOGIA	7,48		
PRESTACIONES DIAGNOSTICO Y TRATAMIENTO	IMÁGENES	23,27	67,59	30,4%
	LABORATORIO	14,78		
	ESPECIALIDADES DE DIAG Y TRAT	11,29		
	ODONTOLOGIA	4,54		
	SALUD MENTAL	2,55		
	REHABILITACION	4,47		
	EMERGENCIAS DOMICILIARIAS	5,40		
TRATAMIENTO RADIANTE	1,29			
CONSULTAS			27,33	12,3%
MEDICAMENTOS AMBULATORIOS			29,5	13,2%
OTRAS PRESTACIONES	INTERNACION DOMICIARIA	4,54	21,03	9,4%
	REINTEGROS	6,74		
	DIALISIS	1,33		
	TRASPLANTES	0,35		
	OTROS NO DETERMINADAS	3,16		
	MATERIALES PROTESICOS	4,91		
<b>GASTO ASISTENCIAL TOTAL</b>			<b>222,68</b>	<b>100,0%</b>

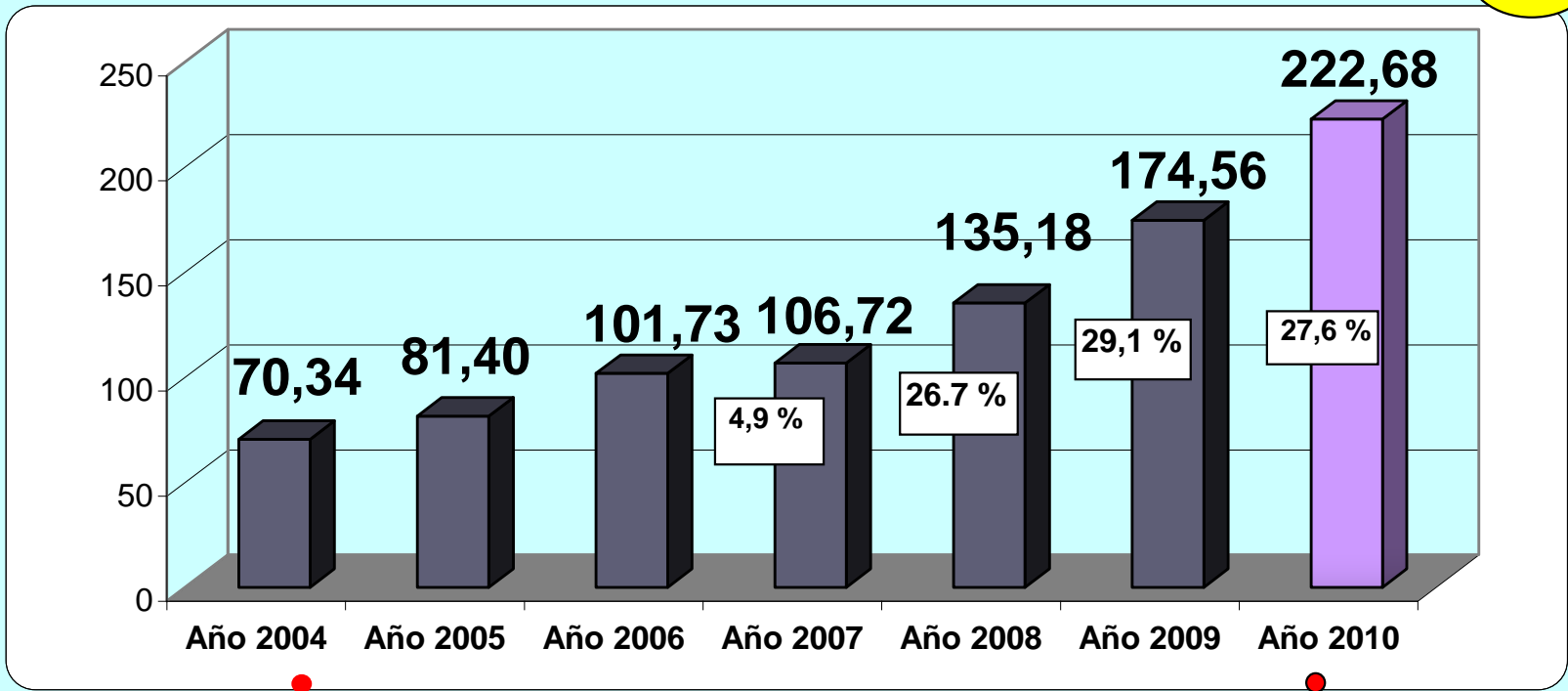
## DISTRIBUCION DEL GASTO ASISTENCIAL

55



**GASTO ASISTENCIAL TOTAL AMBULATORIO + INTERNACION**

**56**



**DIFERENCIA 2010- 2004 217%**

ENCUESTA 18

## GASTOS ASISTENCIALES TOTALES 2010

INCREMENTO DEL GASTO MENSUAL POR AFILIADO MES RESPECTO AL AÑO 2004

57

	Año 2004	Año 2010	%
EMERGENCIAS DOMICILIARIAS	\$ 0,93	5,40	481
INTERNACION DOMICILIARIA	\$ 1,09	4,54	317
DIAG POR IMÁGENES	\$ 6,23	23,27	274
INTERNACION	\$ 19,90	69,75	251
CONSULTAS	\$ 7,95	27,33	244
REHABILITACION	\$ 1,35	4,47	231
MEDICACION AMBULATORIA	\$ 9,20	29,50	221
LABORATORIO	\$ 4,63	14,78	219
ANESTESIOLOGIA	\$ 2,57	7,48	191
SALUD MENTAL	\$ 0,93	2,55	174
ODONTOLOGIA	\$ 1,81	4,54	151
OTRAS PRESTAC. AMBULATORIAS	\$ 5,25	12,58	140
PROTESIS IMPLANTES	\$ 2,10	4,91	134
OTRAS PRESTACIONES	\$ 6,39	11,58	81
<b>GASTO ASISTENCIAL TOTAL</b>	<b>70,34</b>	<b>222,68</b>	<b>217</b>

ENCUESTA 18



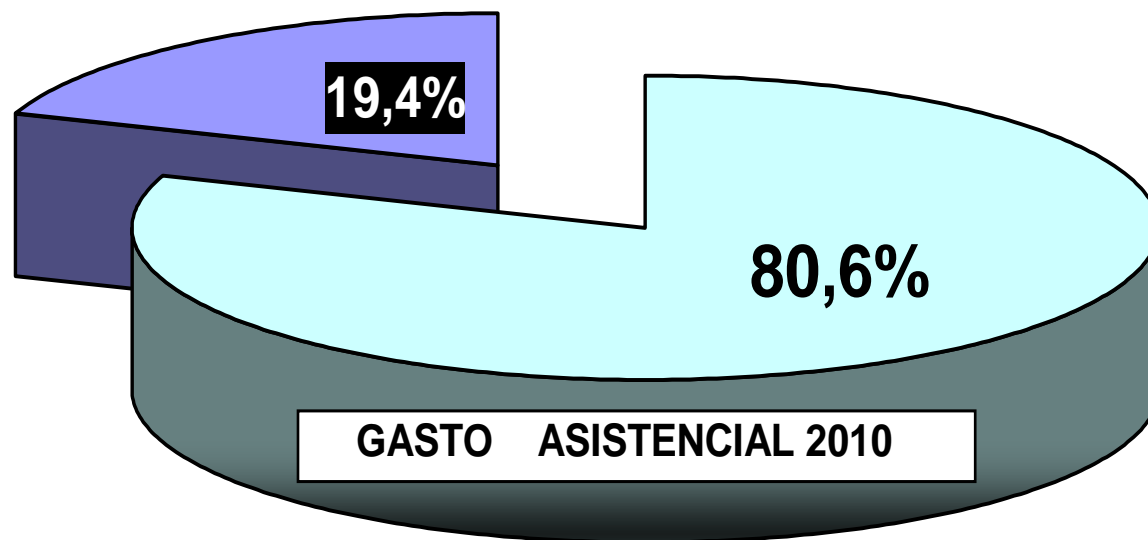
**GASTOS ASISTENCIALES TOTALES AFILIADO MES DISTRIBUCION PORCENTUAL**
**58**

	Año 2004	Año 2005	Año 2006	Año 2007	Año 2008	Año 2009	Año 2010	PROMEDIO
MEDICACION AMBULATORIA	13,1%	12,3%	17,6%	12,7%	11,9%	13,7%	13,2%	13,5%
CONSULTAS	11,3%	10,9%	10,2%	11,6%	13,6%	11,9%	12,3%	11,7%
DIAG POR IMÁGENES	8,9%	8,9%	8,9%	9,2%	10,3%	10,3%	10,4%	9,6%
LABORATORIO	6,6%	6,6%	6,1%	6,6%	6,9%	6,6%	6,6%	6,6%
ODONTOLOGIA	2,6%	2,4%	2,2%	2,2%	2,1%	2,4%	2,0%	2,3%
REHABILITACION	1,9%	1,9%	1,6%	1,9%	1,7%	2,2%	2,0%	1,9%
SALUD MENTAL	1,3%	1,5%	1,3%	1,1%	1,5%	1,5%	1,1%	1,3%
EMERGENCIAS DOMICILIARIAS	1,3%	1,5%	1,1%	1,8%	1,7%	2,1%	2,4%	1,7%
OTRAS PRES. AMBULATORIAS	7,5%	8,6%	6,9%	6,8%	5,7%	5,7%	5,6%	6,7%
INTERNACION	28,3%	31,5%	32,5%	33,8%	31,3%	29,9%	31,3%	31,2%
ANESTESIOLOGIA	3,7%	3,7%	3,3%	2,8%	3,1%	3,1%	3,4%	3,3%
PROTESIS IMPLANTES	3,0%	2,7%	2,4%	2,7%	2,9%	2,7%	2,2%	2,7%
INTERNACION DOMICILIARIA	1,5%	2,0%	2,2%	1,7%	2,2%	2,3%	2,0%	2,0%
OTRAS PRESTACIONES	9,1%	5,5%	3,7%	5,0%	5,0%	5,8%	5,2%	5,6%

ENCUESTA 18

## PARTICIPACION DEL GASTO ASISTENCIAL

57



GASTO ASISTENCIAL 2010

ENCUESTA 18

# C O N S U M O S

**ENCUESTA No, 18**

## CONSUMO ANUAL 2010 POR INDIVIDUO AMBULATORIO

60

<b>CONSULTAS (Cons. Ext y Guardia)</b>	consultas		<b>8,05</b>
<b>LABORATORIO</b>	estudios		<b>10,28</b>
<b>RADIOLOGIA</b>	estudios	<b>1,80</b>	
<b>ECOGRAFIA</b>	estudios	<b>0,93</b>	
<b>TOMOGRAFIA COMPUTARIZADA</b>	estudios	<b>0,12</b>	
<b>RESONANCIA MAGNETICA</b>	estudios	<b>0,12</b>	
<b>DENSITOMETRIA</b>	estudios	<b>0,07</b>	
<b>MEDICINA NUCLEAR</b>	estudios	<b>0,04</b>	
<b>OTROS ESTUDIOS</b>	estudios	<b>0,02</b>	
<b>IMÁGENES</b>	estudios		<b>3,11</b>
<b>EMERGENCIAS DOMICILIARIAS</b>	visitas		<b>0,41</b>
<b>REHABILITACION</b>	prestaciones		<b>1,86</b>
<b>ODONTOLOGIA</b>	prestaciones		<b>1,28</b>
<b>SALUD MENTAL</b>	sesiones		<b>0,75</b>

## CONSUMO ANUAL POR INDIVIDUO

**61**

### INTERNACION Y OTROS

**CADA 1000**

<b>INTERNACION</b>	egresos	<b>0,107</b>	<b>107</b>
<b>NATALIDAD</b>	nacimientos	<b>0,0099</b>	<b>9,9</b>
<b>INTERNACION DOMICILIARIA</b>	pacientes	<b>0,02</b>	<b>20</b>
<b>CIRUGIA CARDIOVASCULAR CENTRAL</b>	cirugías	<b>0,0005</b>	<b>0,5</b>
<b>TRASPLANTES</b>	pacientes	<b>0,00003</b>	<b>0,03</b>
<b>MARCAPASOS</b>	pacientes	<b>0,00026</b>	<b>0,26</b>
<b>HEMODIALISIS</b>	pacientes	<b>0,00012</b>	<b>0,12</b>

ENCUESTA 18

# REFERENCIAS

**ENCUESTA No, 18**

# ARANCELES

62

**VIGENTES A MAYO 2011**

\$ PLANES BAJOS

\$ PLANES ALTOS

MODULO DIA INTERNACION CLINICA	1037	2288
MODULO DIA INTERNACION QUIRURGICA	2373	4238
MODULO PARTO	3528	5684
MODULO CESAREA	4551	7522
MODULO UNIDAD CORONARIA	1618	2773
MODULO TERAPIA INTENSIVA	1650	2773
MODULO NEONATOLOGIA ALTA COMPLEJIDAD	1840	2891
<b>GALENO QUIRURGICO</b>	<b>\$ 3,25</b>	<b>3,81</b>

ENCUESTA 18

**CUOTAS PROMEDIO MENSUAL**  
**VIGENTES A MAYO DEL 2011**

**63**

	\$ PLANES BAJOS	\$ PLANES ALTOS
INDIVIDUAL	260	839
MATRIMONIO	469	1527
MATRIMONIO CON 2 HIJOS	730	2139
<b>PROMEDIO GENERAL TODOS LOS PLANES</b>		<b>395</b>

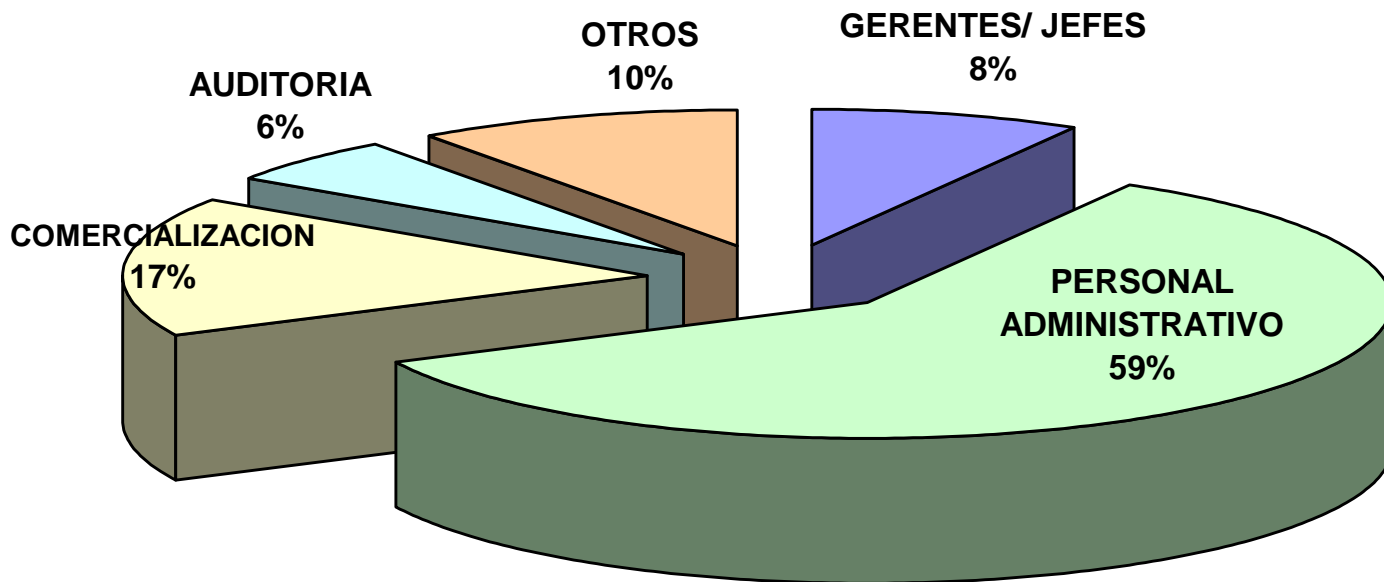
ENCUESTA 18



## RECURSOS HUMANOS

64

PERSONAL CADA 1000 AFILIADOS: 5,3



**FIN DE LA PRESENTACION**

**MUCHAS GRACIAS POR SU ATENCION !**